


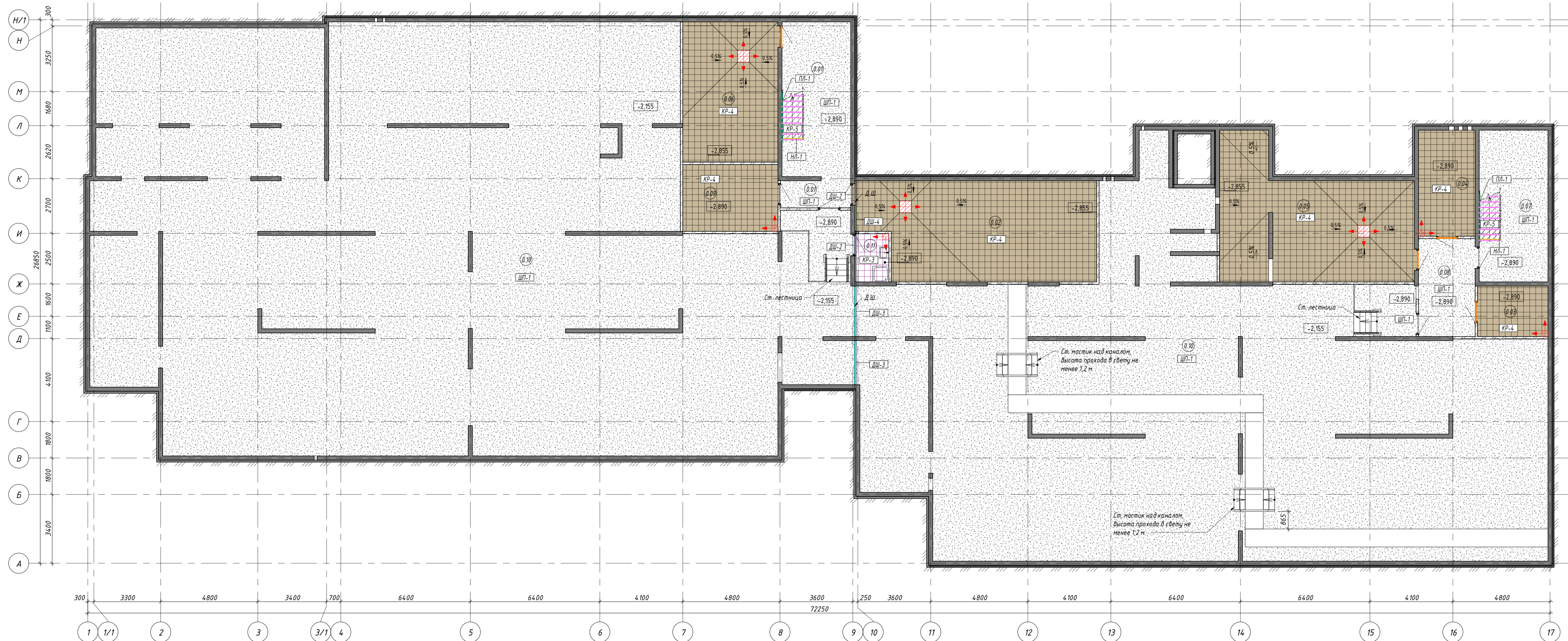
Общие указания:

1. Проект разработан в соответствии с техническими регламентами, государственными нормами, правилами, стандартами и заданием на проектирование.
2. Внутренняя отделка помещений выполняется в соответствии с санитарно-эпидемиологическими заключениями в соответствии с областью применения и пожарными требованиями из материалов, разрешенных к применению в общественных учреждениях.
3. За отметку 0.000 принята отметка чистого пола.
4. Все значения площадей и погонных метров даны без повышающих коэффициентов.
5. Поверхность стен, потолков и полов помещений должна быть гладкой, легкодоступной для влажной уборки и устойчивой при использовании моющих и дезинфицирующих средств, в том числе, высокой температуры, разрешенных для этих целей органами и учреждениями госсанэпидемслужбы в установленном порядке. Поверхности и их соединения должны исключать накопление пыли и микроорганизмов.
6. Все материалы, применяемые для отделки должны быть безвредными для здоровья детей и иметь документы, подтверждающие их происхождение и безопасность.
7. Габариты и площади зашивок стояков отопления и коммуникаций канализации и водоснабжения, указания по монтажу – см. ПИК-02/ДОУ240-АР. Крепление сантехнического оборудования в местах зашивок из ГКЛВ выполняется с применением влагостойкой фанеры, а также путём установки дополнительных направляющих между стоечными профилями.
8. Указания по укладке полов:
 - перед укладкой керамической плитки нижележащий слой очищается от мусора, выставляются маяки. Основания под плиточные облицовки должны быть ровные;
 - для декорирования компенсационных зазоров по границе двух смежных покрытий предусмотрен Т-образный профиль;
 - стыки линолеума после укладки должны быть проварены шнуром.
9. Полы в помещениях должны быть гладкими, плотно пригнанными, без щелей и дефектов. Плинтуса должны плотно прилегать к стенам и полу.
10. Для внутренней отделки помещений, где расположены ПЭВМ, использовать диффузно отражающие краски с коэффициентом отражения для потолка – 0,7-0,8; для стен – 0,5-0,6.
11. Типы, марки и коды цветов отделочных материалов, общую спецификацию чистовых отделочных материалов помещений – см. приложение ПИК-02/ДОУ240-АИ1.С.
12. Отделка путей эвакуации соответствует требованиям ФЭ №123-ФЗ, в т.ч. ст.134, табл. 28 и табл. 29:
 - отделка стен и потолков залов для проведения музыкальных и физкультурных занятий, коридоров, холлов, фойе предусмотрена из материалов класса пожарной опасности не выше КМ1;
 - отделка стен и потолков вестибюля, лестничных клеток, лифтовых холлов предусмотрена из материалов класса пожарной опасности КМ0;
 - во всех помещениях здания применены декоративно-отделочные материалы и покрытия полов с классом пожарной опасности не выше КМ2;
 - в вестибюлях, лестничных клетках, лифтовых холлах применены декоративно-отделочные материалы и покрытия полов с классом пожарной опасности не выше КМ1.

Отделка лестничных клеток запроектирована материалами группы НГ.

Обозначение	Наименование	Примечание
Прилагаемые документы:		
ИК-02/ДОУ240-АИ1С.	Общая спецификация чистовых отделочных материалов помещений	1 лист

						ПИК-02/ДОУ240-АИ1			
						г. Санкт-Петербург, ул. Крыленко, д. 8, лит. Т, участок 1			
Изм.	Кол.уч.	Лист	№ док.	Подп.	Дата				
Разработал	Хлебникова					Дошкольное образовательное учреждение на 240 мест		Стадия	Лист
Проверил	Шлихтер							Р	1
Н.контр.	Иванова					Общие данные		 ООО "Европроект Групп"	
ГИП	Горбцов								



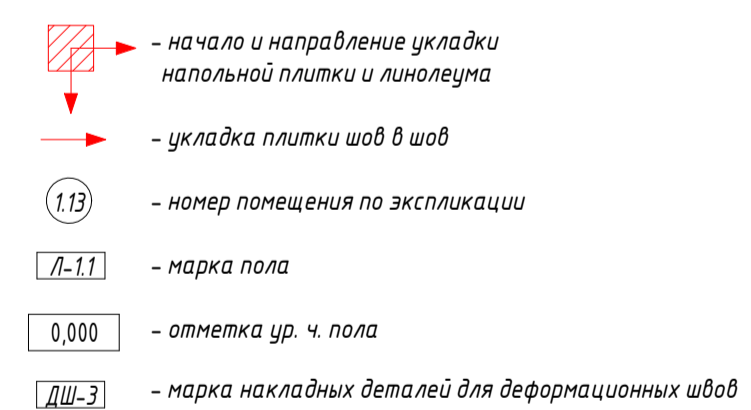
Условные обозначения. Типы покрытий полов подвала

Марка	Графическое изображение	Наименование	Кол-во	Ед. изм.
КР-3		Керамогранит, 300х300х7мм	3,88	кв. м
КР-4		Керамогранит, 300х300х7мм	181,01	кв. м
КР-5		Ступени с насечками из керамогранита, 300х600х10мм	8,81	кв. м
ШП-1		Железнение	1206,51	кв. м
КР-6		Подступенки из керамогранита, 600х145(1)мм	5,88	кв. м
ПЛ-1		Плинтус из керамогранита, 600х95(1)мм	22,74	п. м
НЛ-1		Нескользкая лента	2,04	п. м
ПР-1		Т-образный профиль	5,30	п. м

Экспликация помещений


№ пом.	Наименование помещения	Площ./ кв. м	Кат. пом.
0.01	Лестничная клетка	30,96	
0.02	Помещение ИТП	55,25	В4
0.03	Помещение СС	8,70	В4
0.04	Электрощитовая	14,67	В4
0.05	Венткамера	53,54	В4
0.06	Насосная, совмещенная с водонапорным узлом	32,57	Д
0.07	Лестничная клетка	25,50	
0.08	Холл	13,55	
0.09	Помещение временного хранения ламп	15,51	В4
0.10	Пространство для прокладки инженерных коммуникаций	1136,57	В4
0.11	Помещение уборочного инвентаря	4,00	В4
		1390,93	

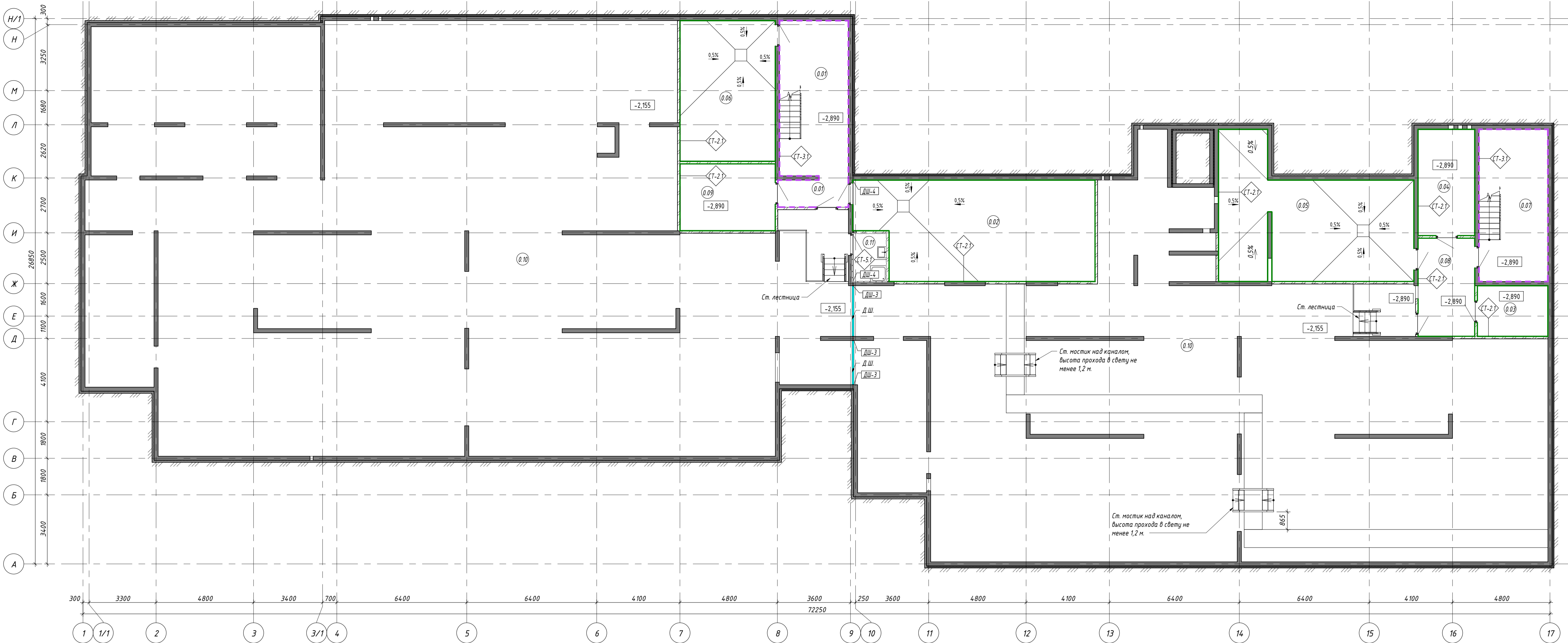
Условные обозначения



Примечания:

1. За отчетный 0 000 принят уровень чистого пола.
2. Укладка материала покрытия пола в смежных помещениях с разным типом отделки производится через Т-образный профиль при стыке разных покрытий в одиерный протевол.
3. Общую спецификацию чистовых отделочных материалов помещений – см. приложение ПИК-02/ДОУ9240-АОИ.С.
4. Укладка материала покрытия пола на лестничной клетке осуществляется шов в шов с покрытием ступеней и подступенок.
5. Монтаж нескольких ламы производится на верхнюю и нижнюю ступени марша лестничной клетки.
6. Ведомость накладных профилей для деформационных швов, ведомость зашивок приборов отопления – см. приложение ПИК-02/ДОУ9240-АОИ.С.

						ПИК-02/ДОУ240-АИ1			
						г. Санкт-Петербург, ул. Крыленко, д. 8, лит. Т, участок 1			
Изм.	Кол.лч	Лист	№ док.	Подп.	Дата	Дошкольное образовательное учреждение на 240 мест	Стадия	Лист	Листов
Разработал		Хлебникова					Р	2	
Проверил		Шлихтер				План напольных покрытий подвала	 Европроект Групп	000 "Европроект Групп"	
Н.контр.		Иванова							
ГИП		Гординов							



Условные обозначения. Типы отделки стен подвала

Марка	Графическое изображение	Наименование	Кол-во	Ед. изм.
СТ-2.1		Полуматовая влагостойкая водо-дисперсионная краска, RAL 9003	383,73	кв. м
СТ-3.1		Огнестойкая краска, RAL 9003	135,33	кв. м
СТ-5.1		Керамическая плитка, 200x300x6,9 мм	19,53	кв. м

Экспликация помещений


№ пом.	Наименование помещения	Площ./ кв. м	Кат. пом.
0.01	Лестничная клетка	30,96	
0.02	Помещение ИТП	55,25	Д
0.03	Помещение СС	8,70	В4
0.04	Электрощитовая	14,67	В4
0.05	Венткамера	53,54	Д
0.06	Насосная, совмещенная с водонапорным узлом	32,57	Д
0.07	Лестничная клетка	25,50	
0.08	Холл	13,55	
0.09	Помещение временного хранения ламп	15,51	В4
0.10	Пространство для прокладки инженерных коммуникаций	1136,57	В4
0.11	Помещение уборочного инвентаря	4,00	В4
		1390,83	

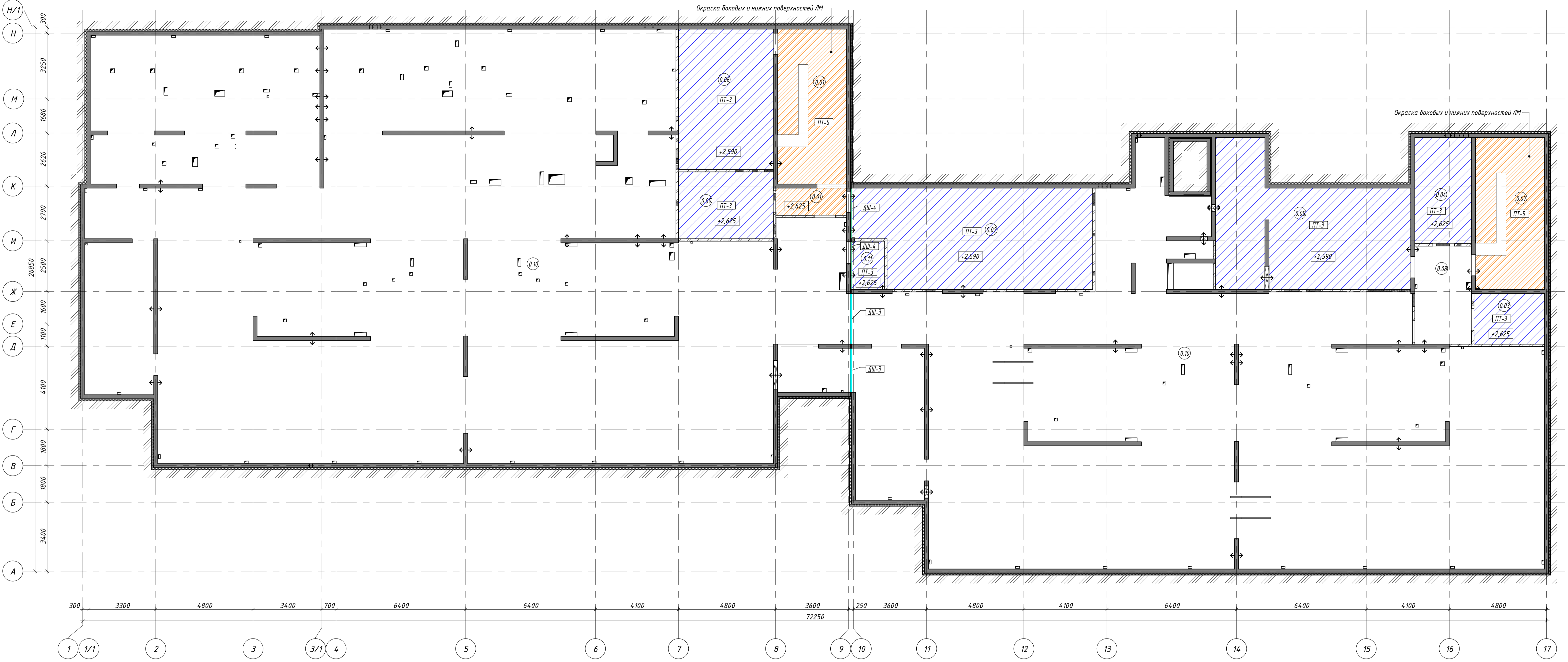
Условные обозначения

- 113 - номер помещения по экспликации
- СТ-1.1 - маркировка отделочных материалов
- 0,000 - отметка ур. ч. пола
- 2 - обозначение видов (разверток стен) на плане
- ДШ-3 - марка накладных деталей для деформационных швов

Примечания:

- Стены под окраску: окраска в 2 слоя от пола до потолка, согласно чертежу. Тип окраски - высококачественная
- Окраску стен доводить до краев проемов для накладных решеток. Технические проемы в стенах для коммуникаций заполнить монтажной пеной и подготовить под отделку по завершению выполнения инженерных систем.
- Типы, марки и коды цветов краски, общую спецификацию чистовых отделочных материалов помещений - см. приложение ПИК-02/ДОУ240-АИ1.С.
- При стыковке настенного покрытия с плитусом, потолком или с другим типом отделки применять наляпной ограничитель, достаточный для образования прямой и четкой линии стыка.
- Вентиляционные и декоративные решетки - накладные, по спецификации проекта ОВ - см. ПИК-02/ДОУ240-ОВ. Цвет белый (RAL 9003).
- Внутренние перегородки и зашивка мест прохождения коммуникаций выполнять в соответствии с разделом АР - см. ПИК-02/ДОУ240-АР.
- Ведомость накладных профилей для деформационных швов - см. приложение ПИК-02/ДОУ240-АИ1.С.

						ПИК-02/ДОУ240-АИ1			
						г. Санкт-Петербург, ул. Крыленко, д. 8, лит. Т, участок 1			
Изм.	Жолуч	Лист	№ док.	Подп.	Дата	Дошкольное образовательное учреждение на 240 мест	Стадия	Лист	Листов
Разработал	Хлебникова						Р	3	
Проверил	Шихтер								
Н.контр.	Иванова					План отделки стен подвала	 Европроект Групп	ООО "Европроект Групп"	
ГИП	Горбачев								



Условные обозначения. Типы отделки потолков подвала

Марка	Графическое изображение	Наименование	Кол-во	Ед. изм.
PT-3		Полуматовая влагостойкая водо-дисперсионная краска, RAL 9003	184,24	кв. м
PT-5		Краска огнестойкая, RAL 9003	56,46	кв. м

Экспликация помещений


№ пом.	Наименование помещения	Площ./ кв. м	Кат. пом.
0.01	Лестничная клетка	30,96	
0.02	Помещение ИТП	55,25	Д
0.03	Помещение СС	8,70	В4
0.04	Электрощитовая	14,67	В4
0.05	Венткамера	53,54	Д
0.06	Насосная, совмещенная с водомерным узлом	32,57	Д
0.07	Лестничная клетка	25,50	
0.08	Холл	13,55	
0.09	Помещение временного хранения ламп	15,51	В4
0.10	Пространство для прокладки инженерных коммуникаций	1136,57	В4
0.11	Помещение уборочного инвентаря	4,00	В4
		1390,83	

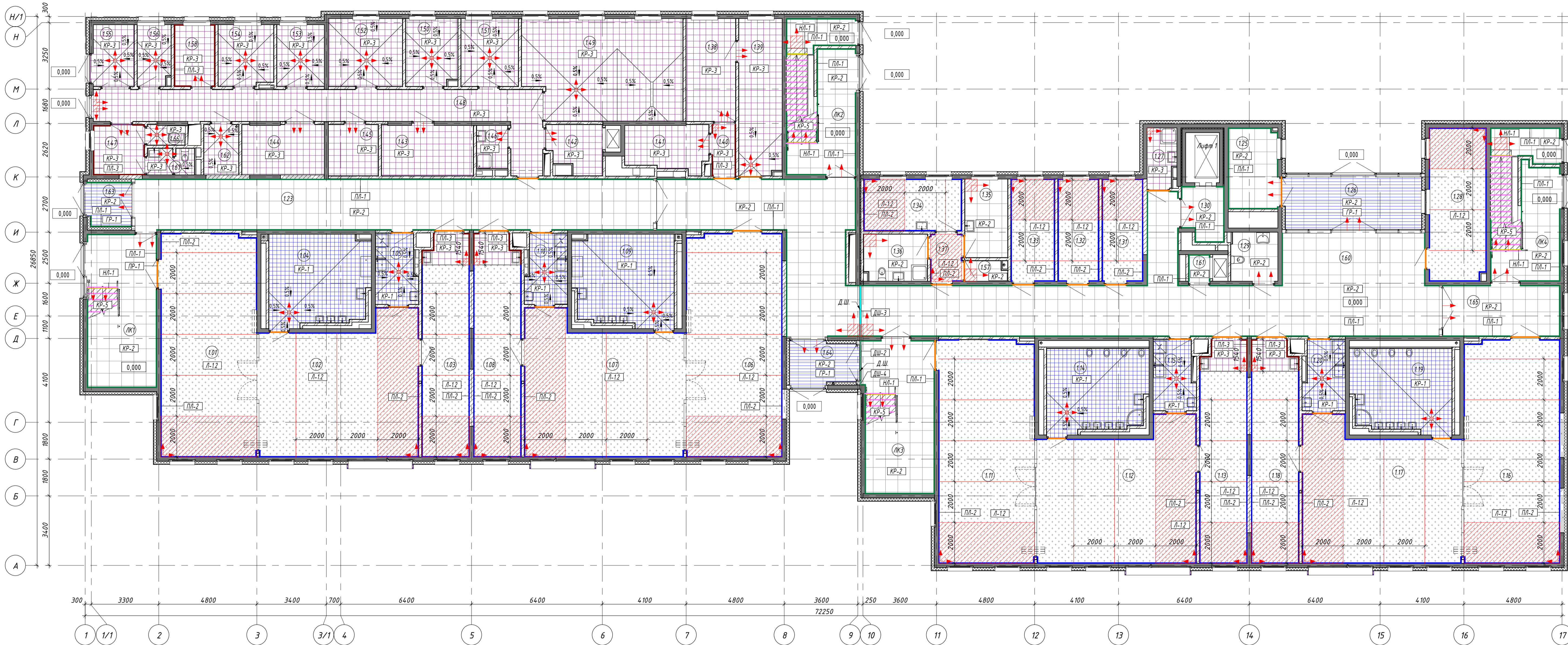
Условные обозначения

- начало раскладки металлического потолка
- номер помещения по экспликации
- марка потолка
- высота потолка от ур. ч. пола
- марка накладных деталей для деформационных швов

Примечания:

- Цвет всех типов потолков - белый RAL 9003.
- Подготовка поверхности потолка для нанесения покрытия должна быть произведена по технологии производителя для каждого из покрытий.
- Отделка потолков на лестничных клетках включает отделку всех видимых вертикальных поверхностей и торцов лестничных маршей, а так же нижней поверхности межэтажных перекрытий.
- Типы, марки и коды цветов краски. Общую спецификацию чистовых отделочных материалов помещений - см. приложение ПИК-02/ДОУ240-АИ1.С.
- Ведомость накладных профилей для деформационных швов, ведомость зашивок радиаторов и стояков отопления - см. приложение ПИК-02/ДОУ240-АИ1.С.

						ПИК-02/ДОУ240-АИ1			
						г. Санкт-Петербург, ул. Крыленко, д. 8, лит. Т, участок 1			
Изм.	Жол.уч	Лист	№ док.	Подп.	Дата	Дошкольное образовательное учреждение на 240 мест	Стадия	Лист	Листов
Разработал	Хлебникова						Р	4	
Проверил	Шлихтер								
Н.контр.	Иванова					План отделки потолков подвала	 Европроект Групп	ООО "Европроект Групп"	
ГИП	Горбачев								



Условные обозначения. Типы покрытий полов 1-го этажа

Марка	Графическое изображение	Наименование	Кол-во	Ед. изм.
ГР-1		Грязезащитная решетка	30,23	кв. м
КР-1		Керамическая плитка, 200х200х10мм	117,39	кв. м
КР-2		Керамогранит, 600х600х10мм	399,58	кв. м
КР-3		Керамическая плитка, 300х300х8мм	250,29	кв. м
КР-5		Ступени с насечками из керамогранита, 300х600х10мм	39,58	кв. м
Л-12		Линолеум	566,89	кв. м
КР-6		Подступенки из керамогранита, 600х145(н)мм	19,80	кв. м
НЛ-1		Нескользящая лента	20,04	п. м.
ПЛ-1		Плинтус из керамогранита, 600х95(н)мм	285,32	п. м.
ПЛ-2		Гибкий плитус, 60мм	340,18	п. м.
ПЛ-3		Плинтус из керамической плитки, 300х100х8мм	39,86	п. м.
ПР-1		T-образный профиль	40,37	п. м.

Экспликация помещений

№ пом.	Наименование помещения	Площ., кв. м	Кат. пом.
1.01	Спальная	51,53	
1.02	Групповая на 20 детей	50,34	
1.03	Раздевальня	25,02	
1.04	Туалетная	21,23	
1.05	Буфетная	6,78	
1.06	Спальная	51,54	
1.07	Групповая на 20 детей	50,34	
1.08	Раздевальня	25,02	
1.09	Туалетная	21,35	
1.10	Буфетная	6,78	
1.11	Спальная	51,53	
1.12	Групповая на 25 детей	50,34	
1.13	Раздевальня	25,02	
1.14	Туалетная	19,52	
1.15	Буфетная	6,78	
1.16	Спальная	51,53	
1.17	Групповая на 25 детей	50,34	
1.18	Раздевальня	25,02	
1.19	Туалетная	19,52	
1.20	Буфетная	6,78	
1.23	Коридор	64,01	
1.25	Колясочная	9,55	В3
1.26	Тамбур	17,83	
1.27	Помещение уборочного инвентаря	4,00	В4
1.28	Помещение охраны	20,46	
1.29	Санузел МГН (универсальный)	5,47	
1.30	Лифтовой холл	4,26	
1.31	Кабинет завхоза	9,96	
1.32	Бухгалтерия	9,93	
1.33	Кабинет заведующей	10,63	

№ пом.	Наименование помещения	Площ., кв. м	Кат. пом.
1.34	Медицинский кабинет	12,14	
1.35	Процедурная	8,03	
1.36	Туалет с местом приготовления дезинфекционных растворов	7,03	
1.37	Холл	3,38	
1.38	Гладильная	12,17	В3
1.39	Стиральная	16,16	В4
1.40	Холл	2,84	
1.41	Кладовая чистого белья	8,53	В2
1.42	Раздаточная	5,89	
1.43	Кладовая сухих продуктов	11,06	В4
1.44	Помещение холодильных шкафов	9,85	В4
1.45	Кладовая овощей	6,10	В4
1.46	Помещение уборочного инвентаря	3,20	В4
1.47	Помещение персонала	6,10	
1.48	Коридор	38,19	
1.49	Горячий цех	37,65	В3
1.50	Моечная кухонной посуды	8,27	В4
1.51	Холодный цех	9,30	В3
1.52	Мясо-рыбный цех	12,02	В3
1.53	Общедный цех	7,01	В4
1.54	Цех первичной обработки овощей	8,00	В4
1.55	Загрузочная	6,01	В4
1.56	Моечная оборотной тары	4,84	В4
1.57	Помещение хранения медицинских отходов класса Б	1,94	В4
1.58	Кабинет	6,01	
1.60	Коридор	138,19	
1.61	Холл подъемника	1,35	

№ пом.	Наименование помещения	Площ., кв. м	Кат. пом.
1.62	Помещение временного хранения отходов	4,19	В4
1.63	Тамбур	4,60	
1.64	Тамбур	6,61	
1.65	Коридор	14,32	
1.66	Душевая	1,77	
1.67	Санузел	2,97	
ЛК1	Лестничная клетка Л1	25,50	
ЛК2	Лестничная клетка Л1	25,02	
ЛК3	Лестничная клетка Л1	26,42	
ЛК4	Лестничная клетка Л1	26,68	
		1299,80	

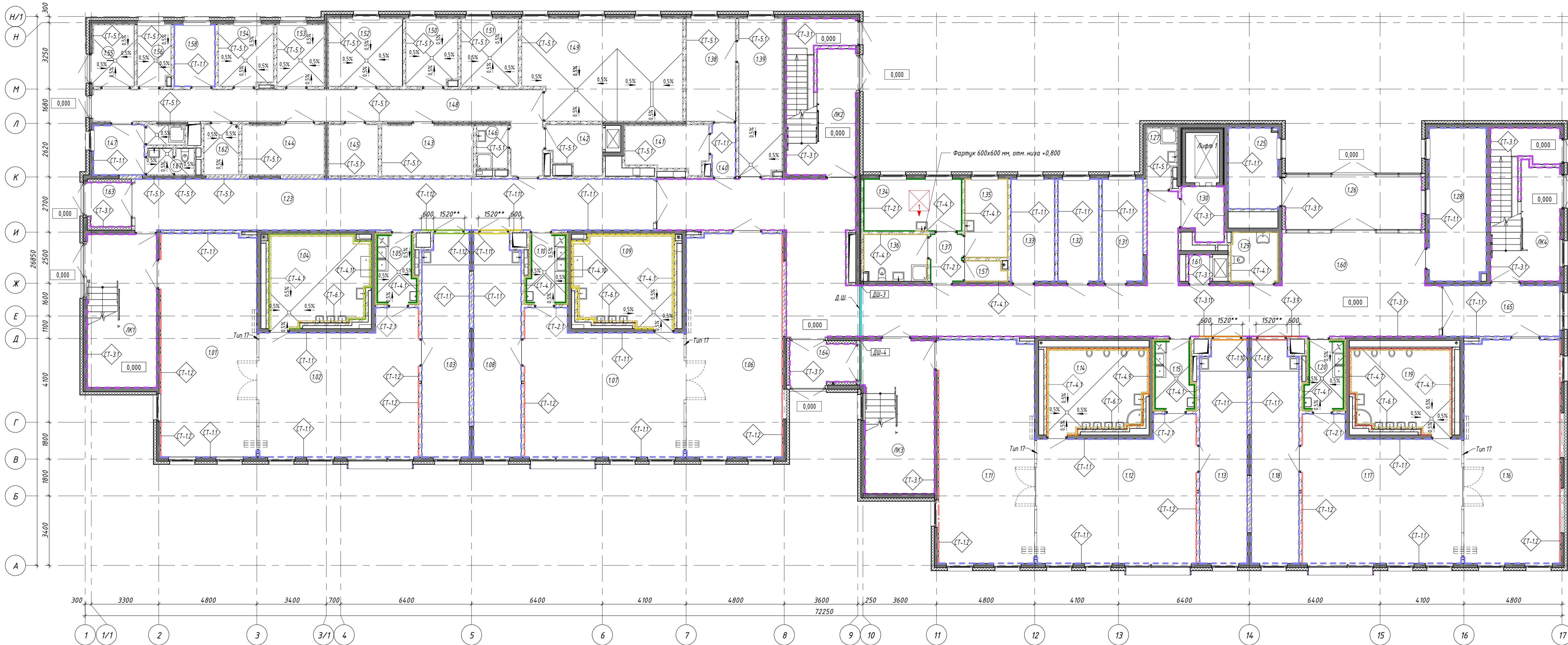
Условные обозначения

- начало и направление укладки напольной плитки и линолеума
- укладка плитки шов в шов
- номер помещения по экспликации
- марка пола
- отметка ур. ч. пола
- марка накладных деталей для деформационных швов

Примечания:

- За отметку 0,000 принят уровень чистого пола.
- Укладка материала покрытия пола в смежных помещениях с разным типом отделки производится через T-образный профиль при стыке разных покрытий в дверном проеме.
- T-образный профиль располагается строго по оси полотна закрытой двери.
- Стык пола и стен во всех помещениях детского сада оформляется соответствующим плинтусом.
- Общую спецификацию чистовых отделочных материалов помещений - см. приложение ПИК-02/ДОУ240-АИ.С.
- Стыки линолеума после укладки должны быть проварены широм.
- Покрытие пола в туалетной, санузле персонала, помещении уборочного инвентаря заводится под душевую поддон на всю площадь.
- Укладка материала покрытия пола в смежных помещениях с одинаковым типом отделки осуществляется шов в шов.
- Укладка материала покрытия пола на лестничной клетке осуществляется шов в шов с покрытием ступеней и подступенков.
- На чертеже показано направление укладки линолеума с шириной рулона 2000 мм.
- При использовании гибкого плинтуса на внешних углах его необходимо нагревать при загибе.
- Отметка верха грязезащитной решетки 0,000.
- Монтаж несложившей ленты произвести на верхнюю и нижнюю ступени марша лестничной клетки.
- Ведомость накладных профилей для деформационных швов, ведомость зашивок приборов отопления - см. приложение ПИК-02/ДОУ240-АИ.С.

ПИК-02/ДОУ240-АИ1				
г. Санкт-Петербург, ул. Крыленко, д. 8, лит. Т, участок 1				
Изм.	Жол.уч.	Лист	№ док.	Подп.
Разработал	Хлебникова			
Проверил	Шилхтер			
Н.контр.		Иванова	План напольных покрытий и плинтусов на отм. 0,000	
ГИП		Горбачев	EPG ООО "Европроект Групп"	



Условные обозначения. Типы отделки стен 1-го этажа

Марка	Графическое изображение	Наименование	Кол-во	Ед. изм.
СТ-11		Краска матовая водно-дисперсионная, RAL 9003	1078,96	кв. м
СТ-12		Краска матовая водно-дисперсионная, NCS S 2500-N	201,20	кв. м
СТ-18		Краска матовая водно-дисперсионная, NCS S 2060-Y80R	2,28	кв. м
СТ-1.10		Краска матовая водно-дисперсионная, NCS S 1080-Y30R	2,28	кв. м
СТ-1.11		Краска матовая водно-дисперсионная, NCS S 1070-G90Y	5,63	кв. м
СТ-1.12		Краска матовая водно-дисперсионная, NCS S 2060-G40Y	5,63	кв. м
СТ-2.1		Полуматовая влагостойкая водно-дисперсионная краска, RAL 9003	84,58	кв. м
СТ-3.1		Огнестойкая краска, RAL 9003	570,04	кв. м
СТ-3.9		Огнестойкая краска, NCS S 2060-Y80R	3,36	кв. м
СТ-3.11		Огнестойкая краска, NCS S 1080-Y30R	3,36	кв. м
СТ-4.1		Керамическая плитка, 200x200 мм	307,35	кв. м
СТ-4.7		Керамическая плитка, 200x200 мм	19,45	кв. м
СТ-4.9		Керамическая плитка, 200x200 мм	19,45	кв. м
СТ-4.10		Керамическая плитка, 200x200 мм	20,64	кв. м
СТ-4.11		Керамическая плитка, 200x200 мм	20,40	кв. м
СТ-5.1		Керамическая плитка, 200x300x6,9 мм	74,4, 23	кв. м
СТ-6.1		Керамическая плитка, зеркальная без факела, 200x200 мм	5,63	кв. м
ПР-2		Профиль для внешнего угла	78,61	п. м

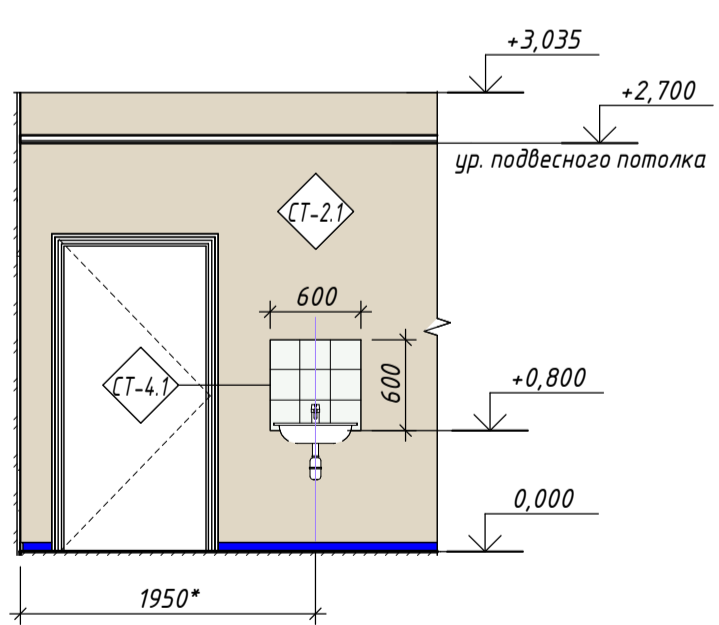
Экспликация помещений

№ пом.	Наименование помещения	Площ., кв. м	Кат. пом.
1.01	Спальня	51,53	
1.02	Групповая на 20 детей	50,34	
1.03	Раздевальная	25,02	
1.04	Туалетная	21,23	
1.05	Буфетная	6,78	
1.06	Спальня	51,54	
1.07	Групповая на 20 детей	50,34	
1.08	Раздевальная	25,02	
1.09	Туалетная	21,35	
1.10	Буфетная	6,78	
1.11	Спальня	51,53	
1.12	Групповая на 25 детей	50,34	
1.13	Раздевальная	25,02	
1.14	Туалетная	19,52	
1.15	Буфетная	6,78	
1.16	Спальня	51,53	
1.17	Групповая на 25 детей	50,34	
1.18	Раздевальная	25,02	
1.19	Туалетная	19,52	
1.20	Буфетная	6,78	
1.23	Коридор	64,01	
1.25	Калясочная	9,55	B3
1.26	Тамбур	17,83	
1.27	Помещение уборочного инвентаря	4,00	B4
1.28	Помещение охраны	20,46	
1.29	Санузел МГН (универсальный)	5,47	
1.30	Лифтовой холл	4,26	
1.31	Кабинет завхоза	9,96	
1.32	Бухгалтерия	9,93	
1.33	Кабинет заведующей	10,63	

№ пом.	Наименование помещения	Площ., кв. м	Кат. пом.
1.34	Медицинский кабинет	12,14	
1.35	Процедурная	8,03	
1.36	Туалет с местом приготовления дезинфекционных растворов	7,03	
1.37	Холл	3,38	
1.38	Гладильная	12,17	B3
1.39	Стиральная	16,16	B4
1.40	Холл	2,84	
1.41	Кладовая чистого белья	8,53	B2
1.42	Раздаточная	5,89	
1.43	Кладовая сухих продуктов	11,06	B4
1.44	Помещение холодильных шкафов	9,85	B4
1.45	Кладовая овощей	6,10	B4
1.46	Помещение уборочного инвентаря	3,20	B4
1.47	Помещение персонала	6,10	
1.48	Коридор	38,19	
1.49	Горячий цех	37,65	B3
1.50	Моечная кухонной посуды	8,27	B4
1.51	Холодный цех	9,30	B3
1.52	Мясо-рыбный цех	12,02	B3
1.53	Овощной цех	7,01	B4
1.54	Цех первичной обработки овощей	8,00	B4
1.55	Загрузочная	6,01	B4
1.56	Моечная оборотной тары	4,84	B4
1.57	Помещение хранения медицинских отходов класса Б	1,94	B4
1.58	Кабинет	6,01	
1.60	Коридор	138,19	
1.61	Холл подвального	1,35	

№ пом.	Наименование помещения	Площ., кв. м	Кат. пом.
1.62	Помещение временного хранения отходов	4,19	B4
1.63	Тамбур	4,60	
1.64	Тамбур	6,61	
1.65	Коридор	14,32	
1.66	Душевая	1,77	
1.67	Санузел	2,97	
ЛК1	Лестничная клетка Л1	25,50	
ЛК2	Лестничная клетка Л1	25,02	
ЛК3	Лестничная клетка Л1	26,42	
ЛК4	Лестничная клетка Л1	24,68	
		1299,80	

Вид 1



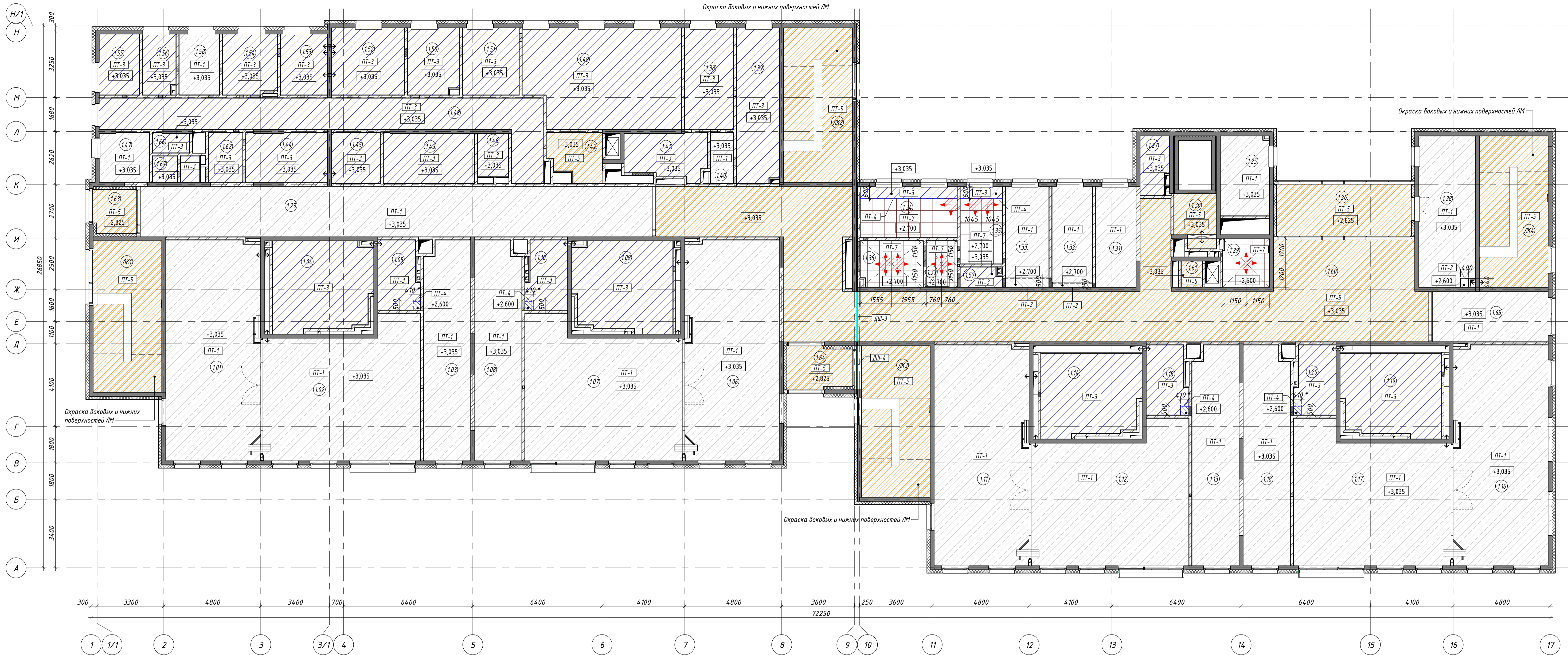
Условные обозначения

- номер помещения по экспликации
- маркировка отделочных материалов
- отметка ур. ч. пола
- обозначение видов (разверток стен) на плане
- марка накладных деталей для деформационных швов

Примечания:

- Стены под окраску окраска в 2 слоя от пола до потолка, согласно чертежу. Тип окраски - высококачественная.
- Окраску стен добавлять до края проема для накладных решеток. Технические проемы в стенах для коммуникаций заполнять монтажной пеной и подделку под отделку по завершению выполнения инженерных систем.
- Оконные откосы окрасить в цвет примыкающих стен, включая горизонтальные поверхности.
- Типы, марки и коды цветов краски, общую спецификацию чистовых отделочных материалов помещений - см. приложение ПИК-02/ДОУ240-АИ.С.
- При стыковке настенного покрытия с плитисом, потолком или с другим типом отделки применять малярный ограничитель, достаточный для образования прямой и четкой линии стыка.
- В зашивках стоек ВК предусмотреть ячейки по спецификации проекта ВК - см. ПИК-02/ДОУ240-ВК. Цвет белый (RAL 9003).
- Вентиляционные и декоративные решетки - накладные, по спецификации проекта ОБ - см. ПИК-02/ДОУ240-ОБ. Цвет белый (RAL 9003).
- Межплиточный шов принимается равным 2 мм. Заполняется затиркой. Цвет затирки согласно Общей спецификации чистовых отделочных материалов помещений.
- Облицовка стен санузлов и туалетной керамической плиткой осуществляется после укладки напольного покрытия.
- Горизонтальные швы по периметру помещения должны совпадать.
- Торцы плиток при укладке на внешних углах помещения оформляются угловым алюминиевым профилем ПР-1 - см. приложение ПИК-02/ДОУ240-АИ.С.
- Стены туалетных облицовывать настенной керамической плиткой 2-х цветов:
 - от ур. ч.л до высоты 1200 мм.
 - от высоты 1200 мм до перекрытия.
- Цвета акцентной плитки в туалетных - см. лист 14. Раскладку плитки на примере помещения 1.19 - см. развертки лист 14.
- В помещении медицинского кабинета монтируется фартук из плитки (см. Вид 1).
- Стены буфетных облицовывать настенной керамической плиткой до высоты 2200 мм. Выше 2200 мм - окраска влагостойкой краской. Раскладку плитки на примере помещения 1.20 - см. развертки лист 14.
- При черновой отделке внешних углов необходимо использовать перфорированный уголок.
- В туалетных групповых ячеек в зоне детских раковин производится монтаж зеркальной плитки от +0.600м до 1.200м от ур. ч.л.кратно плитке. Раскладку плитки на примере помещения 1.19 - см. развертки лист 14.
- Размеры, указанные со знаком * уточнить по наружной грани наличника.
- Ведомость накладных профилей для деформационных швов, ведомость зашивок приборов отопления - см. приложение ПИК-02/ДОУ240-АИ.С.

ПИК-02/ДОУ240-АИ1				
г. Санкт-Петербург, ул. Крыленко, д. 8, лит. Т, участок 1				
Изм.	Кол.уч.	Лист	№ док.	Подп.
Разработал	Хлебникова			
Проверил	Шлихтер			
		Дошкольное образовательное учреждение на 240 мест	Стадия	Лист
			Р	6
		Листов		
Н.контр.	Иванова			
ГИП	Горбачев			
		План отделки стен на отп. 0,000	EPG ООО "Европроект Групп"	



Условные обозначения. Типы отделки потолков 1-го этажа

Марка	Графическое изображение	Наименование	Кол-во	Ед. изм.
ПТ-1		Полуматовая водно-дисперсионная краска, RAL 9003	660,59	кв. м
ПТ-2		Защипка потолков ГКЛ с окраской водно-дисперсионной краской, RAL 9003	1,74	кв. м
ПТ-3		Полуматовая влагостойкая водно-дисперсионная краска, RAL 9003	325,67	кв. м
ПТ-4		Защипка потолков ГКЛ с окраской полуматовой влагостойкой водно-дисперсионной краской, RAL 9003	0,82	кв. м
ПТ-5		Краска огнестойкая, RAL 9003	283,14	кв. м
ПТ-7		Кассетный металлический потолок, размер ячейки 600х600 мм	32,06	кв. м
ПТ-2	=====	Вертикальная зашивка коробов на потолке, ГКЛ с окраской водно-дисперсионной краской, RAL 9003	1,71	кв. м
ПТ-4	=====	Вертикальная зашивка коробов на потолке, ГКЛ с окраской полуматовой влагостойкой водно-дисперсионной краской, RAL 9003	3,76	кв. м

Экспликация помещений

№ пом.	Наименование помещения	Площ., кв. м	Кат. пом.
1.01	Спальня	51,53	
1.02	Групповая на 20 детей	50,34	
1.03	Раздевальная	25,02	
1.04	Туалетная	21,23	
1.05	Буфетная	6,78	
1.06	Спальня	51,54	
1.07	Групповая на 20 детей	50,34	
1.08	Раздевальная	25,02	
1.09	Туалетная	21,35	
1.10	Буфетная	6,78	
1.11	Спальня	51,53	
1.12	Групповая на 25 детей	50,34	
1.13	Раздевальная	25,02	
1.14	Туалетная	19,52	
1.15	Буфетная	6,78	
1.16	Спальня	51,53	
1.17	Групповая на 25 детей	50,34	
1.18	Раздевальная	25,02	
1.19	Туалетная	19,52	
1.20	Буфетная	6,78	
1.23	Коридор	64,01	
1.25	Колясочная	9,55	В3
1.26	Тамбур	17,83	
1.27	Помещение уборочного инвентаря	4,00	В4
1.28	Помещение охраны	20,46	
1.29	Санузел МГН (универсальный)	5,47	
1.30	Лифтовой холл	4,26	
1.31	Кабинет завхоза	9,96	
1.32	Бухгалтерия	9,93	
1.33	Кабинет заведующей	10,63	

№ пом.	Наименование помещения	Площ., кв. м	Кат. пом.
1.34	Медицинский кабинет	12,14	
1.35	Процедурная	8,03	
1.36	Туалет с местом приготавливания дезинфекционных растворов	7,03	
1.37	Холл	3,38	
1.38	Гладильная	12,17	В3
1.39	Стиральная	16,16	В4
1.40	Холл	2,84	
1.41	Кладовая чистого белья	8,53	В2
1.42	Раздаточная	5,89	
1.43	Кладовая сухих продуктов	11,06	В4
1.44	Помещение холодильных шкафов	9,85	В4
1.45	Кладовая овощей	6,10	В4
1.46	Помещение уборочного инвентаря	3,20	В4
1.47	Помещение персонала	6,10	
1.48	Коридор	38,19	
1.49	Горячий цех	37,65	В3
1.50	Моечная кухонной посуды	8,27	В4
1.51	Холодный цех	9,30	В3
1.52	Мясо-рыбный цех	12,02	В3
1.53	Общедоходный цех	7,01	В4
1.54	Цех первичной обработки овощей	8,00	В4
1.55	Загрузочная	6,01	В4
1.56	Моечная оборотной тары	4,84	В4
1.57	Помещение хранения медицинских отходов класса Б	1,94	В4
1.58	Кабинет	6,01	
1.60	Коридор	138,19	
1.61	Холл подъездника	1,35	


№ пом.	Наименование помещения	Площ., кв. м	Кат. пом.
1.62	Помещение временного хранения отходов	4,19	В4
1.63	Тамбур	4,60	
1.64	Тамбур	6,61	
1.65	Коридор	14,32	
1.66	Душевая	1,77	
1.67	Санузел	2,97	
ЛК1	Лестничная клетка Л1	25,50	
ЛК2	Лестничная клетка Л1	25,02	
ЛК3	Лестничная клетка Л1	26,42	
ЛК4	Лестничная клетка Л1	24,68	
		1299,80	

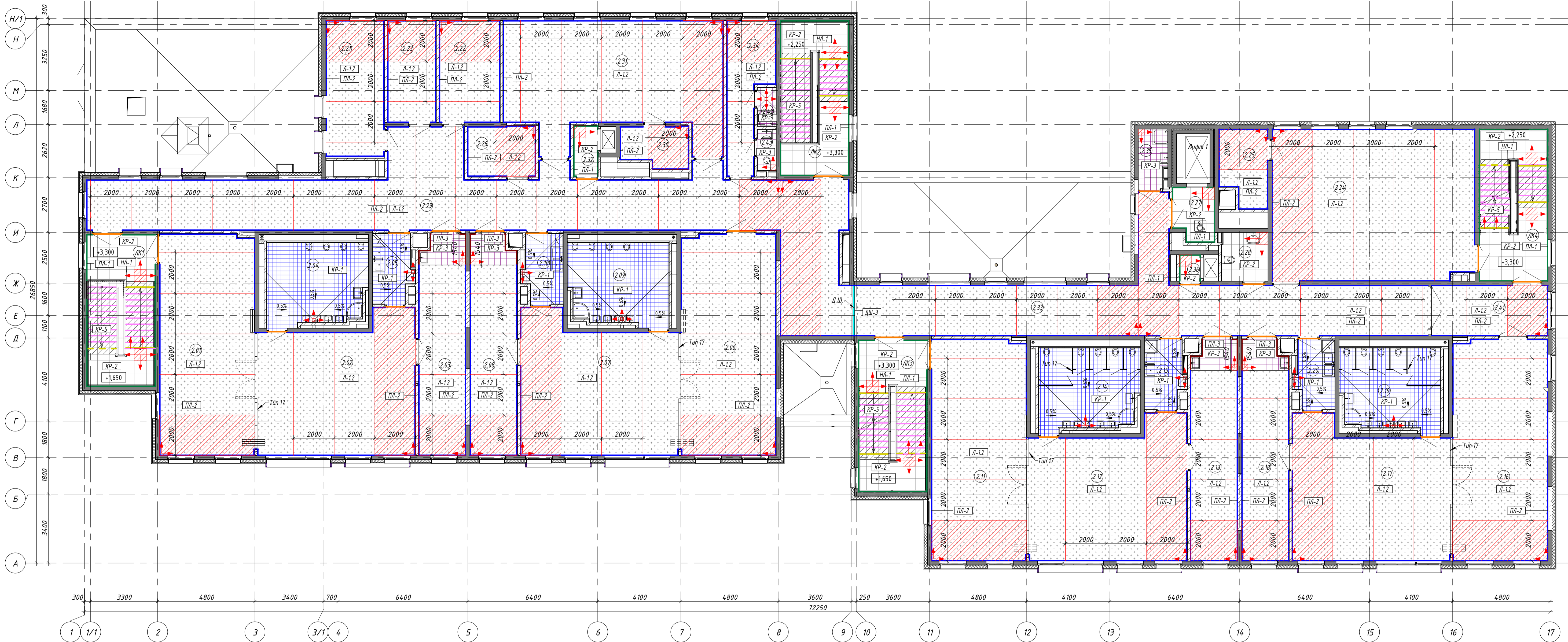
Условные обозначения

- начало раскладки неметаллического потолка
- номер помещения по экспликации
- марка потолка
- высота потолка от ур. ч. пола
- марка накладных деталей для деформационных швов

Примечания:

- При отделке потолка обеспечить аккуратные стыки со стояками отопления и с инженерными коммуникациями.
- Цвет всех типов потолков - белый RAL 9003.
- Подготовка поверхности потолка для нанесения покрытия должна быть произведена по технологии производителя для каждого из покрытий.
- Отделка потолков на лестничных клетках включает отделку всех видимых вертикальных поверхностей и торцов лестничных маршей, а так же нижних поверхности межэтажных перекрытий.
- Размеры, указанные со знаком * уточнить по месту после монтажа воздуховодов.
- Типы, марки и цвета цветов краски, общую спецификацию чистовых отделочных материалов помещений - см. приложение ПМК-02/ДОУ240-АИ1.С.
- Ведомость накладных профилей для деформационных швов, ведомость зашивок радиаторов и стояков отопления - см. приложение ПМК-02/ДОУ240-АИ1.С.

					ПМК-02/ДОУ240-АИ1			
					г. Санкт-Петербург, ул. Крыленко, д. 8, лит. Т, участок 1			
Изм.	Жол.ч.	Лист	№ док.	Подп.				
Разработал	Хлебникова					Статус	Лист	Листов
Проверил	Шлихтер					Р	7	
					Дошкольное образовательное учреждение на 240 мест			
					План отделки потолков на отн. 0.000			
Н.контр.	Иванова					 Европроект Групп		ООО "Европроект Групп"
ГИП	Горбунцов							



Условные обозначения. Типы покрытий полов 2-го этажа

Марка	Графическое изображение	Наименование	Кол-во	Ед. изм.
ГР-1		Грязезащитная решетка	30,23	кв. м
КР-1		Керамическая плитка, 200х200х10мм	117,39	кв. м
КР-2		Керамогранит, 600х600х10мм	399,58	кв. м
КР-3		Керамическая плитка, 300х300х8мм	250,29	кв. м
КР-5		Ступени с насечками из керамогранита, 300х600х10мм	39,58	кв. м
Л-12		Линолеум	566,89	кв. м
КР-6		Подступенки из керамогранита, 600х145(н)мм	9,90	кв. м
НЛ-1		Нескользящая лента	15,00	п. м.
ПЛ-1		Плинтус из керамогранита, 600х95(н)мм	65,29	п. м.
ПЛ-2		Гибкий плинтус, 60мм	573,15	п. м.
ПЛ-3		Плинтус из керамической плитки, 300х100х8мм	15,64	п. м.
ПР-1		T-образный профиль	42,01	п. м.

Экспликация помещений

№ пом.	Наименование помещения	Площ., кв. м	Кат. пом.
2.01	Спальная	51,54	
2.02	Групповая на 25 детей	50,36	
2.03	Раздевальная	25,02	
2.04	Туалетная	19,52	
2.05	Буфетная	6,38	
2.06	Спальная	51,54	
2.07	Групповая на 25 детей	50,34	
2.08	Раздевальная	25,02	
2.09	Туалетная	19,52	
2.10	Буфетная	6,37	
2.11	Спальная	51,53	
2.12	Групповая на 25 детей	50,34	
2.13	Раздевальная	25,02	
2.14	Туалетная	19,37	
2.15	Буфетная	6,38	
2.16	Спальная	51,54	
2.17	Групповая на 25 детей	50,34	
2.18	Раздевальная	25,02	
2.19	Туалетная	19,37	
2.20	Буфетная	6,38	
2.21	Методический кабинет (с местом для музыкального работника и тренера по физкультуре)	19,28	
2.22	Кабинет логопеда/психолога (для посменного приема)	14,99	

№ пом.	Наименование помещения	Площ., кв. м	Кат. пом.
2.23	Техническое помещение для мелкого текущего ремонта	11,97	В3
2.24	Зал для музыкальных занятий	74,46	
2.25	Кладовая	8,54	В3
2.26	Хозяйственная кладовая	8,26	В4
2.27	Лифтовой холл / безопасная зона МГН	4,26	
2.28	Санузел МГН (универсальный)	5,47	
2.29	Коридор	80,92	
2.30	Кладовая	6,38	В4
2.31	Кружковая комната для развивающих занятий	59,78	
2.32	Холл подъездника	3,00	
2.33	Коридор	120,81	
2.34	Комната персонала с гардеробом	13,71	
2.35	Помещение уборочного инвентаря	4,00	В4
2.36	Холл подъездника	1,35	
2.41	Коридор	14,33	
2.42	Душевая	1,77	
2.43	Санузел	1,87	
		1066,04	

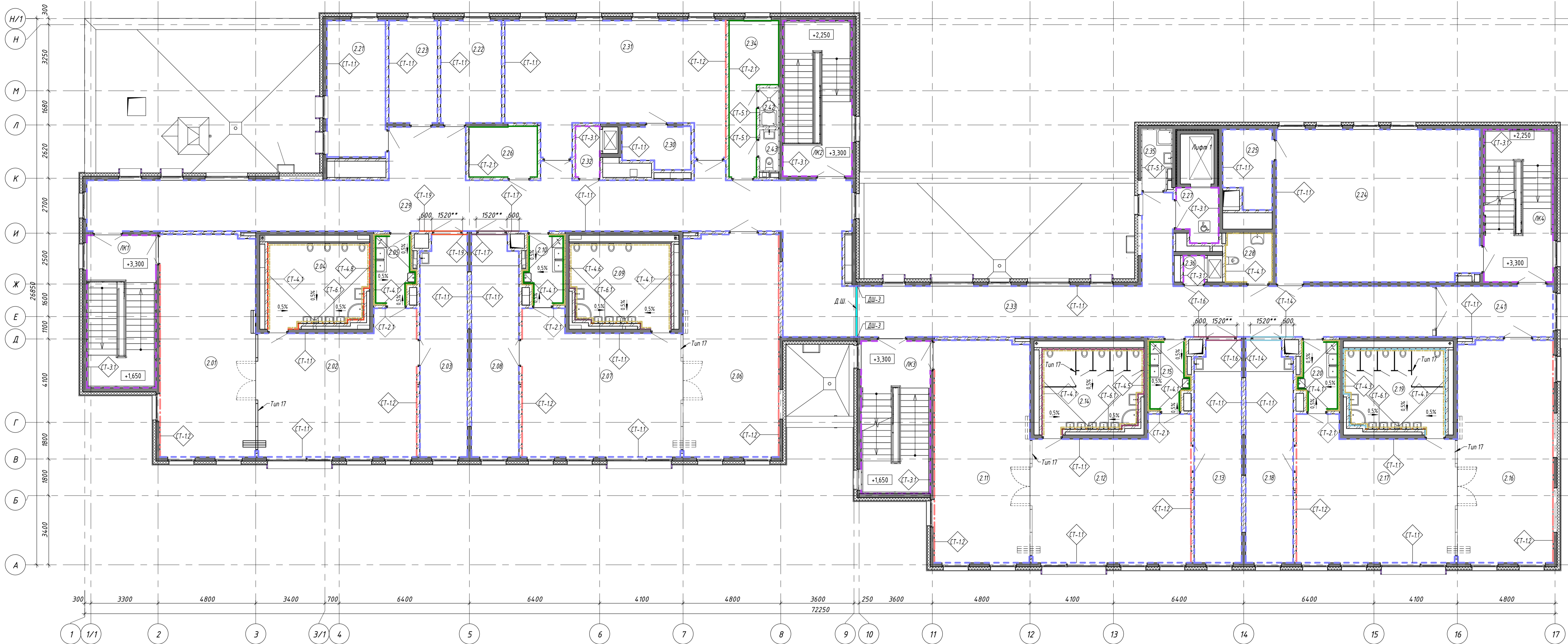
Условные обозначения

- начало и направление укладки напольной плитки и линолеума
- укладка плитки шов в шов
- номер помещения по экспликации
- марка пола
- отметка ур. ч. пола
- марка накладных деталей для деформационных швов

Примечания:

- За отметку 0,000 принят уровень чистого пола.
- Укладка материала покрытия пола в смежных помещениях с разным типом отделки производится через T-образный профиль при стыке разных покрытий в дверном проеме.
- T-образный профиль располагается строго по оси полотна закрытой двери.
- Стык пола и стен во всех помещениях детского сада оформляется соответствующим плинтусом.
- Общую спецификацию чистовых отделочных материалов помещений - см. приложение ПИК-02/ДОУ240-АИ.С.
- Стыки линолеума после укладки должны быть проварены шнуром.
- Покрытие пола в туалетной, санузле персонала, помещении уборочного инвентаря заводится под душевой поддон на всю площадь.
- Укладка материала покрытия пола в смежных помещениях с одинаковым типом отделки осуществляется шов в шов.
- Укладка материала покрытия пола на лестничной клетке осуществляется шов в шов с покрытием ступеней и подступенков.
- На чертеже показано направление укладки линолеума с шириной рулона 2000 мм.
- При использовании гибкого плинтуса на внешних углах его необходимо нагревать при загибе.
- Отметка верха грязезащитной решетки 0,000.
- Монтаж нескользящей ленты произвести на верхнюю и нижнюю ступени марша лестничной клетки.
- Ведомость накладных профилей для деформационных швов, ведомость зашивок приборов отопления - см. приложение ПИК-02/ДОУ240-АИ.С.

ПИК-02/ДОУ240-АИ1				
г. Санкт-Петербург, ул. Крыленко, д. 8, лит. Т, участок 1				
Изм.	Жол.ч.	Лист	№ док.	Подп.
Разработал	Хлебникова			
Проверил	Шлихтер			
Н.контр.		Иванова	План напольных покрытий и плинтусов на отм. +3,300	
ГИП		Горбунцов		
Дошкольное образовательное учреждение на 240 мест			Стадия	Лист
			Р	8
			ООО "Европроект Групп"	



Условные обозначения. Типы отделки стен 2-го этажа

Марка	Графическое изображение	Наименование	Кол-во	Ед. изм.
СТ-1.1		Краска матовая водно-дисперсионная, RAL 9003	14,79,82	кв. м
СТ-1.2		Краска матовая водно-дисперсионная, NCS S 2500-N	230,17	кв. м
СТ-1.4		Краска матовая водно-дисперсионная, NCS S 1040-B	5,63	кв. м
СТ-1.6		Краска матовая водно-дисперсионная, NCS S 3040-R30B	5,63	кв. м
СТ-1.7		Краска матовая водно-дисперсионная, NCS S 0570-Y70R	5,63	кв. м
СТ-1.9		Краска матовая водно-дисперсионная, NCS S 0570-Y70R	5,63	кв. м
СТ-2.1		Полуматовая влагостойкая водно-дисперсионная краска, RAL 9003	126,00	кв. м
СТ-3.1		Огнестойкая краска, RAL 9003	295,10	кв. м
СТ-4.1		Керамическая плитка, 200x200 мм	238,41	кв. м
СТ-4.3		Керамическая плитка, 200x200 мм	19,16	кв. м
СТ-4.5		Керамическая плитка, 200x200 мм	19,16	кв. м
СТ-4.6		Керамическая плитка, 200x200 мм	19,45	кв. м
СТ-4.8		Керамическая плитка, 200x200 мм	19,45	кв. м
СТ-5.1		Керамическая плитка, 200x300x6,9 мм	55,26	кв. м
СТ-6.1		Керамическая плитка, зеркальная без факета, 200x200 мм	6,49	кв. м
ПР-2		Профиль для внешнего угла	60,09	п. м

Экспликация помещений

№ пом.	Наименование помещения	Площ., кв. м	Кат. пом.
2.01	Спальня	51,54	
2.02	Групповая на 25 детей	50,36	
2.03	Раздевальная	25,02	
2.04	Туалетная	19,52	
2.05	Буфетная	6,38	
2.06	Спальня	51,54	
2.07	Групповая на 25 детей	50,34	
2.08	Раздевальная	25,02	
2.09	Туалетная	19,52	
2.10	Буфетная	6,37	
2.11	Спальня	51,53	
2.12	Групповая на 25 детей	50,34	
2.13	Раздевальная	25,02	
2.14	Туалетная	19,37	
2.15	Буфетная	6,38	
2.16	Спальня	51,54	
2.17	Групповая на 25 детей	50,34	
2.18	Раздевальная	25,02	
2.19	Туалетная	19,37	
2.20	Буфетная	6,38	
2.21	Методический кабинет (с местом для музыкального работника и тренера по физкультуре)	19,28	
2.22	Кабинет логопеда/психолога (для посменного приема)	14,99	

№ пом.	Наименование помещения	Площ., кв. м	Кат. пом.
2.23	Техническое помещение для мелкого текущего ремонта	11,97	B3
2.24	Зал для музыкальных занятий	74,46	
2.25	Кладовая	8,54	B3
2.26	Хозяйственная кладовая	8,26	B4
2.27	Лифтовой холл / безопасная зона МГН	4,26	
2.28	Санузел МГН (универсальный)	5,47	
2.29	Коридор	80,92	
2.30	Кладовая	6,38	B4
2.31	Кружковая комната для развивающих занятий	59,78	
2.32	Холл подъездника	3,00	
2.33	Коридор	120,81	
2.34	Комната персонала с гардеробом	13,71	
2.35	Помещение уборочного инвентаря	4,00	B4
2.36	Холл подъездника	1,35	
2.41	Коридор	14,33	
2.42	Душевая	1,77	
2.43	Санузел	1,87	
		1066,04	

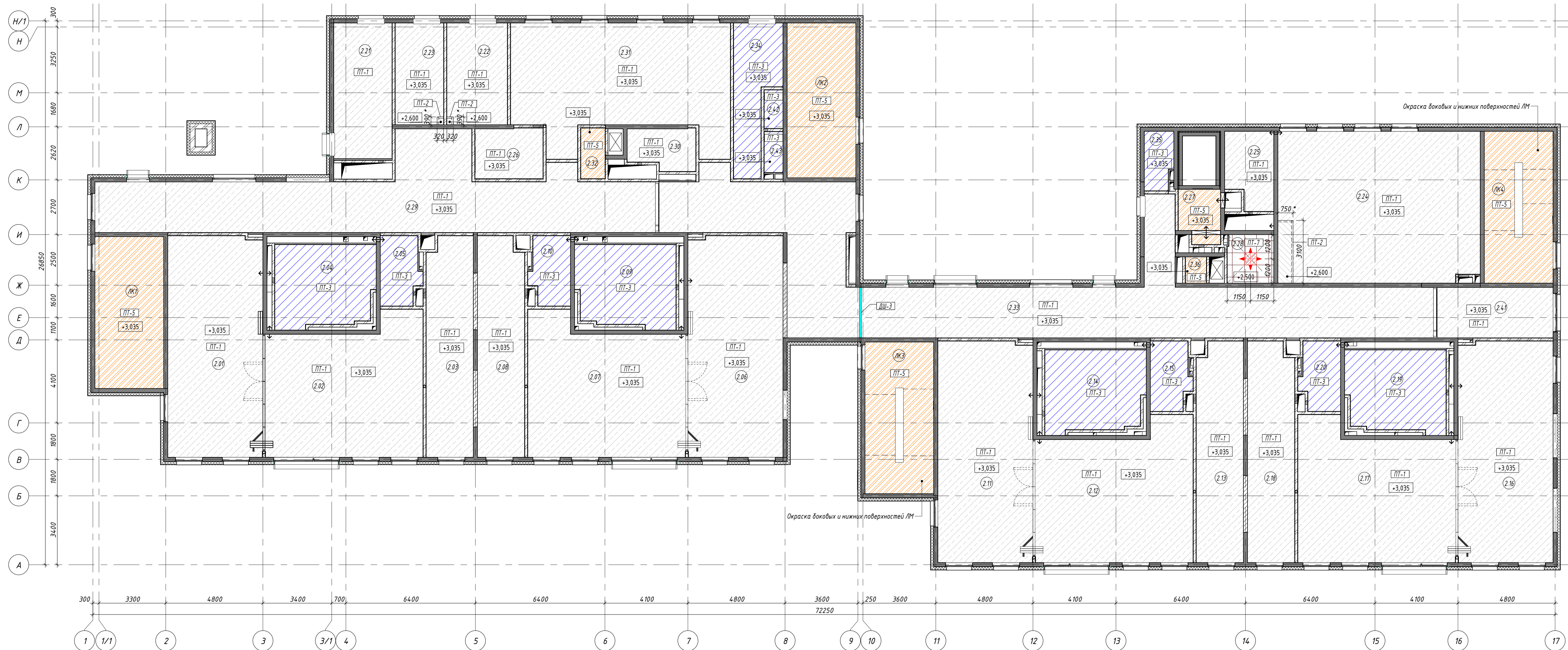
Условные обозначения

- номер помещения по экспликации
- маркировка отделочных материалов
- отметка ур. ч. пола
- обозначение видов (разверток стен) на плане
- марка накладных деталей для деформационных швов

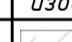





Примечания:

- Стены под окраску окраска в 2 слоя от пола до потолка, согласно чертежу. Тип окраски - высококачественная
- Окраску стен доводить до краев проемов для накладных решеток. Технические проемы в стенах для коммуникаций заполнить монтажной пеной и подготовить под отделку по завершению выполнения инженерных систем.
- Оконные откосы окрасить в цвет прилегающих стен, включая горизонтальную поверхность.
- Типы, марки и коды цветов краски. Общую спецификацию чистовых отделочных материалов помещений - см. приложение ПИК-02/ДОУ240-АИ1.С
- При стыковке настенного покрытия с плитусом, потолком или с другим типом отделки прикрепить малярный ограничитель, достаточный для образования прямой и четкой линии стыка.
- В зашивках стоек ВК предусмотреть лежки по спецификации проекта ВК - см. ПИК-02/ДОУ240-ВК. Цвет белый (RAL 9003).
- Вентиляционные и декоративные решетки - накладные, по спецификации проекта ОБ - см. ПИК-02/ДОУ240-ОБ. Цвет белый (RAL 9003).
- Межплиточный шов принимается равным 2 мм. Заполняется затиркой. Цвет затирки согласно Общей спецификации чистовых отделочных материалов помещений.
- Облицовка стен санузлов и туалетной керамической плиткой осуществляется после укладки напольного покрытия.
- Горизонтальные швы по периметру помещений должны совпадать.
- Торцы плиток при укладке на внешних углах помещения оформляются угловым алюминиевым профилем ПР-1 - см. приложение ПИК-02/ДОУ240-АИ1.С
- Стены туалетных облицевать настенной керамической плиткой 2-х цветов:
 - от ур.ч.п до высоты 1200 мм;
 - от высоты 1200 мм до перекрытия.
- Цвета акцентной плитки в туалетных - см. лист 14. Раскладку плитки на примере помещения 1.19 - см. развертки лист 14.
- Стены буфетных облицевать настенной керамической плиткой до высоты 2200 мм. Выше 2200 мм - окраска влагостойкой краской. Раскладку плитки на примере помещения 1.20 - см. развертки лист 14.
- При черновой отделке внешних углов необходимо использовать перфорированный уголок.
- В туалетных групповых ячеек в зоне детских раковин производится монтаж зеркальной плитки от +0.600мм до 1.200мм от ур.ч.п. кратно плитке. Раскладку плитки на примере помещения 1.19 - см. развертки лист 14.
- Размеры, указанные со знаком ** уточнить по наружной грани наличника.
- Ведомость накладных профилей для деформационных швов, ведомость зашивок приборов отопления - см. приложение ПИК-02/ДОУ240-АИ1.С

					ПИК-02/ДОУ240-АИ1		
					г. Санкт-Петербург, ул. Крыленко, д. 8, лит. Т, участок 1		
Изм.	Жол.ч.	Лист	№ док.	Подп.	Дата		
Разработал	Хлебникова					Дошкольное образовательное учреждение	Стадия
Проверил	Шилхтер					на 240 мест	Лист
							Листов
Н.контр.	Иванова					План отделки стен на отм. +3.300	
ГИП	Горбачев						



Условные обозначения. Типы отделки потолков 2-го этажа

Марка	Графическое изображение	Наименование	Кол-во	Ед. изм.
ПТ-1		Полуматовая водно-дисперсионная краска, RAL 9003	925,42	кв.
ПТ-2		Защита потолков ГКЛ с окраской водно-дисперсионной краской, RAL 9003	2,57	кв. м
ПТ-3		Полуматовая влагостойкая водно-дисперсионная краска, RAL 9003	124,74	кв. м
ПТ-5		Краска огнестойкая, RAL 9003	112,08	кв. м
ПТ-7		Кассетный металлический потолок, размер ячейки 600х600 мм	5,47	кв. м
ПТ-2		Вертикальная зашивка каробов на потолке, ГКЛ с окраской водно-дисперсионной краской, RAL 9003	2,23	кв. м

Экспликация помещений

№ пом.	Наименование помещения	Площ., кв. м	Кат. пом.
2.01	Спальня	51,54	
2.02	Групповая на 25 детей	50,36	
2.03	Раздевальная	25,02	
2.04	Туалетная	19,52	
2.05	Буфетная	6,38	
2.06	Спальня	51,54	
2.07	Групповая на 25 детей	50,34	
2.08	Раздевальная	25,02	
2.09	Туалетная	19,52	
2.10	Буфетная	6,37	
2.11	Спальня	51,53	
2.12	Групповая на 25 детей	50,34	
2.13	Раздевальная	25,02	
2.14	Туалетная	19,37	
2.15	Буфетная	6,38	
2.16	Спальня	51,54	
2.17	Групповая на 25 детей	50,34	
2.18	Раздевальная	25,02	
2.19	Туалетная	19,37	
2.20	Буфетная	6,38	
2.21	Методический кабинет (с местом для музыкального работника и тренажа по физкультуре)	19,28	
2.22	Кабинет логопеда/психолога (для посменного приема)	14,99	

№ п.п.	Наименование помещения	Площ., кв. м	Кат. пом.
2.23	Техническое помещение для мелкого текущего ремонта	11,97	В3
2.24	Зал для музыкальных занятий	74,46	
2.25	Кладовая	8,54	В3
2.26	Хозяйственная кладовая	8,26	В4
2.27	Лифтовой холл / безопасная зона МГН	4,26	
2.28	Санузел МГН (универсальный)	5,47	
2.29	Коридор	80,92	
2.30	Кладовая	6,38	В4
2.31	Кружковая комната для развивающих занятий	59,78	
2.32	Холл подъездника	3,00	
2.33	Коридор	120,81	
2.34	Комната персонала с гардеробом	13,71	
2.35	Помещение уборочного инвентаря	4,00	В4
2.36	Холл подъездника	1,35	
2.41	Коридор	14,33	
2.42	Душевая	1,77	
2.43	Санузел	1,87	
		1066,04	


Условные обозначения



 - начало раскладки металлического потолка

Примечания:












1. При отделке потолка обеспечить аккурратные стыки со стояками отопления и с инженерными коммуникациями.
2. Цвет всех типов потолков - белый RAL 9003
3. Подготовка поверхности потолка для нанесения покрытия должна быть произведена по технологии производителя для каждого из покрытий.
4. Отделка потолков на лестничных клетках включает отделку всех видимых вертикальных поверхностей и портов лестничных маршей, а так же нижней поверхности межэтажных перекрытий.
5. Размеры, указанные со знаком * уточняют по месту после монтажа подоконников.
- Цвета, материалы и цвета лакокрасочных покрытий, обшивку поверхностей чистовых отделочных материалов помещений - см. приложение ПИК-02/ДО/204-0-А1.С.
6. Ведомость накладных профилей для деформационных швов, ведомость зашивок радиаторов и стояков отопления - см. приложение ПИК-02/ДО/204-0-А1.С.


						ПИК-02/ДОУ240-АИ1			
						г. Санкт-Петербург, ул. Крыленко, д. 8, лит. Т, участок 1			
Изм.	Колуч.	Лист	№ док.	Подп.	Дата	Дошкольное образовательное учреждение на 240 мест	Стадия	Лист	Листов
Разработал		Хлебникова					Р	10	
Проверил		Шихтер				План отделки потолков на отм. +3.300	 Европроект Групп	000 "Европроект Групп"	
Никонтр.		Иванова							
Гип		Горбачев							

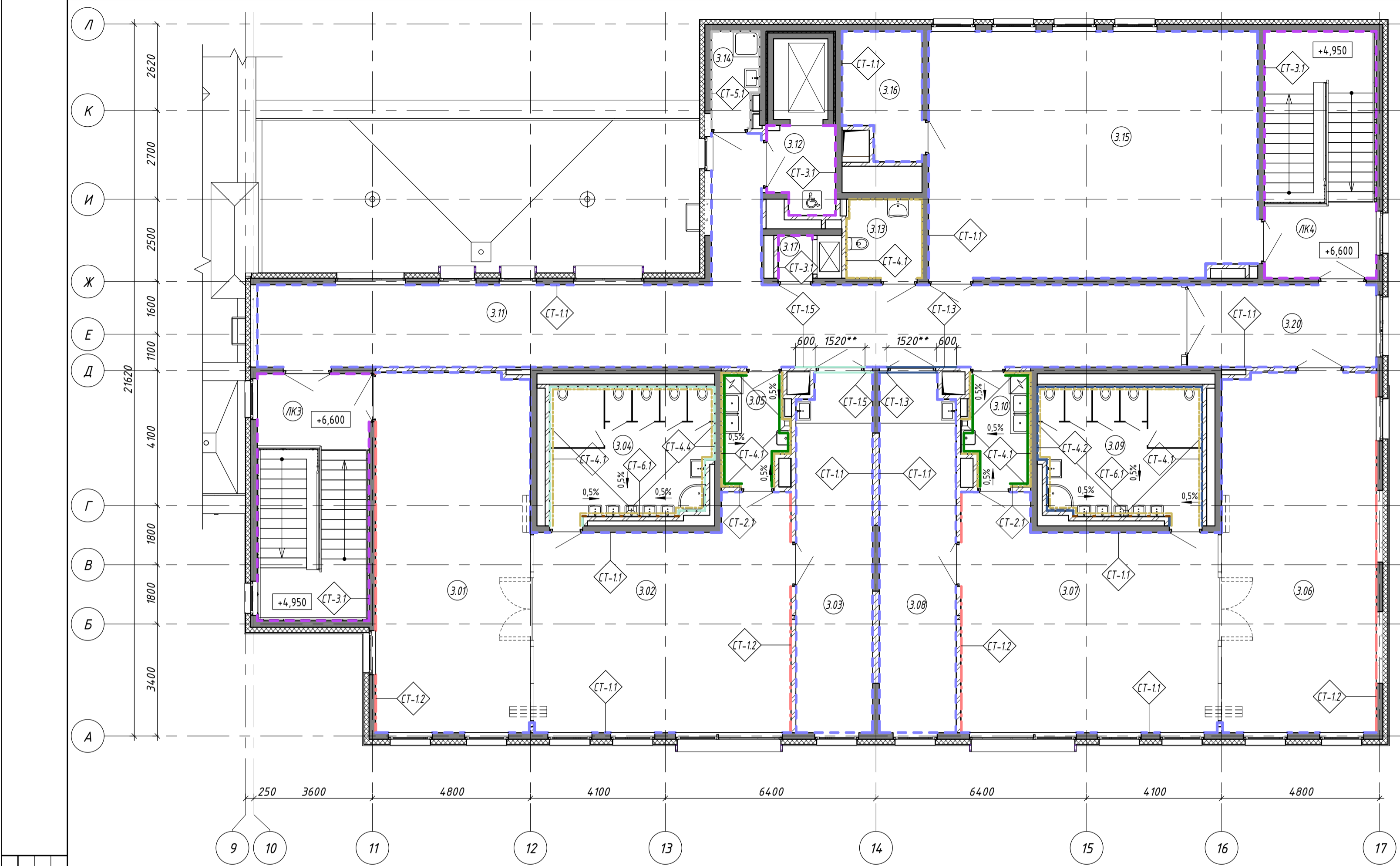


-  - начало и направление укладки напольной плитки и линолеума
-  - укладка плитки шов в шов
-  - номер помещения по экспликациям
-  - марка пола
-  - отметка ур. ч. пола

1. За отметку 0.000 принят уровень чистого пола.
2. Укладка материала покрытия пола в смежных помещениях с разным типом отделки производится через Т-образный профиль при стыке разных покрытий в дверном проеме.
3. Т-образный профиль располагается строго по оси полотна закрытой двери.
4. Стык пола и стен во всех помещениях детского сада оформляется соответствующим плинтусом.
5. Общую спецификацию чистовых отделочных материалов помещений – см. приложение ПИК-02/ДОУ240-АИ1.С.
6. Стыки линолеума после укладки должны быть проварены шнуром.
7. Покрытие пола в туалетной, санузле персонала, помещении уборочного инвентаря заводится под душевой поддон на всю площадь.
8. Укладка материала покрытия пола в смежных помещениях с одинаковым типом отделки осуществляется шов в шов.
9. Укладка материала покрытия пола на лестничной клетке осуществляется шов в шов с покрытием ступеней и подступенок.
10. На чертеже показано направление укладки линолеума с шириной рулона 2000 мм.
11. При использовании гибкого плинтуса на внешних углах его необходимо нагревать при загибе
12. Отметка верха грязезащитной решетки 0.000.
13. Монтаж нескольких ленты произвести на верхнюю и нижнюю ступени марша лестничной клетки.
14. Ведомость накладных профилей для деформационных швов, ведомость зашивок приборов отопления – см. приложение ПИК-02/ДОУ240-АИ1.С.

Марка	Графическое изображение	Наименование	Кол-во	Ед. изм.
ГР-1		Грязезащитная решетка	30,23	кв. м
КР-1		Керамическая плитка, 200х200х10мм	117,39	кв. м
КР-2		Керамогранит, 600х600х10мм	399,58	кв. м
КР-3		Керамическая плитка, 300х300х8мм	250,29	кв. м
КР-5		Ступени с насечками из керамогранита, 300х600х10мм	39,58	кв. м
Л-1.2		Линолеум	566,89	кв. м
НЛ-1		Нескользящая лента	3,00	п. м.
ПЛ-1		Плинтус из керамогранита, 600х95(н)мм	20,57	п. м.
ПЛ-2		Гибкий плитус, 60мм	240,56	п. м.
ПЛ-3		Плинтус из керамической плитки, 300х100х8мм	7,82	п. м.
ПР-1		T-образный профиль	24,03	п. м.

						ПИК-02/ДОУ240-АИ1			
						г. Санкт-Петербург, ул. Крыленко, д. 8, лит. Т, участок 1			
Изм.	Кол.уч.	Лист	№ док.	Подп.	Дата	Дошкольное образовательное учреждение на 240 мест	Стадия	Лист	Листов
Разработал		Хлебникова					Р	11	
Проверил		Шлихтер				План напольных покрытий и плинтусов на отм. +6.600	 Европроект Групп	ООО "Европроект Групп"	
Н.контр.		Иванова							
ГИП		Горбунов							



Экспликация помещений

№ пом.	Наименование помещения	Площ., кв. м	Кат. пом.
3.01	Спальня	51,53	
3.02	Групповая	50,34	
3.03	Раздевальная	25,03	
3.04	Туалетная	19,37	
3.05	Буфетная	6,46	
3.06	Спальня	51,52	
3.07	Групповая	50,36	
3.08	Раздевальная	25,03	
3.09	Туалетная	19,37	
3.10	Буфетная	6,46	
3.11	Коридор	77,57	
3.12	Лифтовой холл / безопасная зона МГН	4,17	
3.13	Санузел МГН (универсальный)	5,47	
3.14	Помещение уборочного инвентаря	4,00	В4
3.15	Помещение для физкультурных занятий	73,33	
3.16	Кладовая	8,55	В3
3.17	Холл подъемника	1,30	
3.20	Коридор	14,33	
		494,20	

Примечания:

- Стены под окраску: окраска в 2 слоя от пола до потолка, согласно чертежу. Тип окраски – высококачественная.
- Окраску стен доводить до краев проемов для накладных решеток. Технические проемы в стенах для коммуникаций заполнить монтажной пеной и подготовить под отделку по завершению выполнения инженерных систем.
- Оконные откосы окрасить в цвет примыкающих стен, включая горизонтальную поверхность.
- Типы, марки и коды цветов краски, общую спецификацию чистовых отделочных материалов помещений – см. приложение ПИК-02/ДОУ240-АИ1.С.
- При стыковке настенного покрытия с плитнусом, потолком или с другим типом отделки применять малярный ограничитель, достаточный для образования прямой и четкой линии стыка.
- В зашивках стояков ВК предусмотреть лючки по спецификации проекта ВК – см. ПИК-02/ДОУ240-ВК. Цвет белый (RAL 9003).
- Вентиляционные и декоративные решетки – накладные, по спецификации проекта ОВ – см. ПИК-02/ДОУ240-ОВ. Цвет белый (RAL 9003).
- Межплиточный шов принимается равным 2 мм. Заполняется затиркой. Цвет затирки согласно общей спецификации чистовых отделочных материалов помещений.
- Облицовка стен санузлов и туалетной керамической плиткой осуществляется после укладки напольного покрытия.
- Горизонтальные швы по периметру помещения должны совпадать.
- Торцы плиток при укладке на внешних углах помещения оформляются угловым алюминиевым профилем ПР-1 – см. приложение ПИК-02/ДОУ240-АИ1.С.
- Стены туалетных облицевать настенной керамической плиткой 2-х цветов:
 - от ур. ч.п до высоты 1200 мм;
 - от высоты 1200 мм до перекрытия.Цвета акцентной плитки в туалетных – см. лист 14. Раскладку плитки на примере помещения 1.19 – см. развертки лист 14.
- Стены буфетных облицевать настенной керамической плиткой до высоты 2200 мм. Выше 2200 мм – окраска влагостойкой краской. Раскладку плитки на примере помещения 1.20 – см. развертки лист 14.
- При черновой отделке внешних углов необходимо использовать перфорированный уголок.
- В туалетных групповых ячеек в зоне детских раковин производится монтаж зеркальной плитки от + 0.600мм до 1.200мм от ур.ч.п.кратно плитке. Раскладку плитки на примере помещения 1.19 – см. развертки лист 14.
- Размеры, указанные со знаком ** уточнить по наружной грани наличников.
- Ведомость накладных профилей для деформационных швов, ведомость зашивок приборов отопления – см. приложение ПИК-02/ДОУ240-АИ1.С.

Условные обозначения. Типы отделки стен 3-го этажа

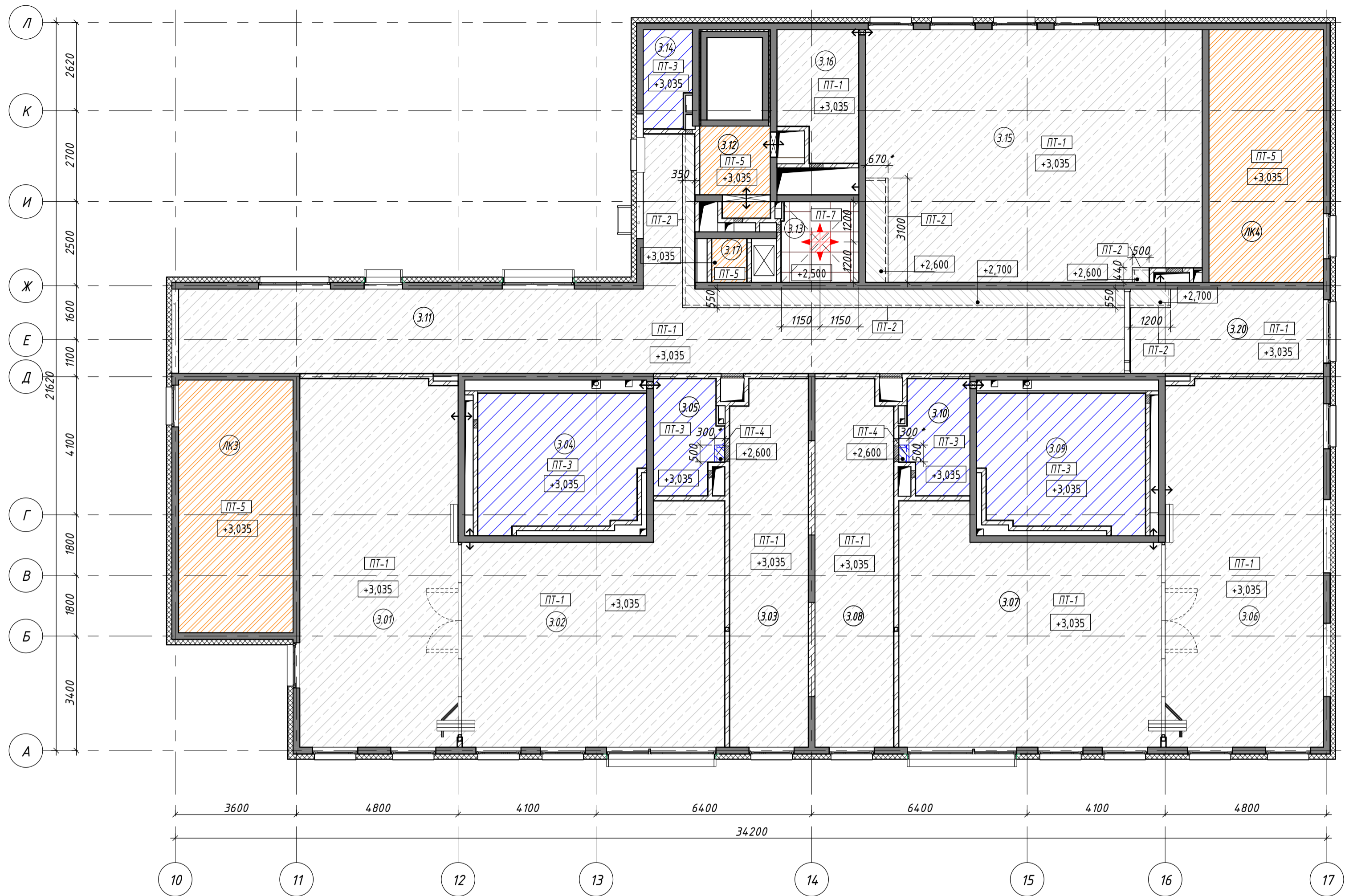
Марка	Графическое изображение	Наименование	Кол-во	Ед. изм.
СТ-1.1		Краска матовая водно-дисперсионная, RAL 9003	616,70	кв. м
СТ-1.2		Краска матовая водно-дисперсионная, NCS S 2500-N	96,31	кв. м
СТ-1.3		Краска матовая водно-дисперсионная, NCS S 4040-R80B	5,65	кв. м
СТ-1.5		Краска матовая водно-дисперсионная, NCS S 1030-B70G	5,65	кв. м
СТ-2.1		Полуматовая влагостойкая водно-дисперсионная краска, RAL 9003	18,65	кв. м
СТ-3.1		Огнестойкая краска, RAL 9003	146,65	кв. м
СТ-4.1		Керамическая плитка, 200x200 мм	132,30	кв. м
СТ-4.2		Керамическая плитка, 200x200 мм	19,16	кв. м
СТ-4.4		Керамическая плитка, 200x200 мм	19,16	кв. м
СТ-5.1		Керамическая плитка, 200x300x6,9 мм	24,27	кв. м
СТ-6.1		Керамическая плитка, зеркальная без фаяца, 200x200 мм	3,55	кв. м
ПР-2		Профиль для внешнего угла	33,08	п. м

Условные обозначения

- номер помещения по экспликации
- маркировка отделочных материалов
- отметка ур. ч. пола
- обозначение видов (разверток стен) на плане

ПИК-02/ДОУ240-АИ1					
г. Санкт-Петербург, ул. Крыленко, д. 8, лит. Т, участок 1					
Изм.	Кол.уч.	Лист	№ док.	Подп.	Дата
Разработал	Хлебникова				
Проверил	Шлихтер				
Н.контр.		Иванова	План отделки стен на отм. +6.600		
ГИП		Горбунов			
Дошкольное образовательное учреждение на 240 мест		Стадия	Лист	Листов	
		Р	12		
		EPG		000 "Европроект Групп"	

Согласовано					
Взам. инв. №					
Подп. и дата					
Инв. № подл.					



Экспликация помещений			
№ пом.	Наименование помещения	Площ., кв. м	Кат. пом.
3.01	Спальня	51,53	
3.02	Групповая	50,34	
3.03	Раздевальная	25,03	
3.04	Туалетная	19,37	
3.05	Буфетная	6,46	
3.06	Спальня	51,52	
3.07	Групповая	50,36	
3.08	Раздевальная	25,03	
3.09	Туалетная	19,37	
3.10	Буфетная	6,46	
3.11	Коридор	77,57	
3.12	Лифтовой холл / безопасная зона МГН	4,17	
3.13	Санузел МГН (универсальный)	5,47	
3.14	Помещение уборочного инвентаря	4,00	В4
3.15	Помещение для физкультурных занятий	73,33	
3.16	Кладовая	8,55	В3
3.17	Холл подъемника	1,30	
3.20	Коридор	14,33	
		494,20	

Условные обозначения. Типы отделки потолков 3-го этажа

Марка	Графическое изображение	Наименование	Кол-во	Ед. изм.
ПТ-1		Полуматовая водно-дисперсионная краска, RAL 9003	417,07	кв. м
ПТ-2		Зашивка потолков ГКЛ с окраской водно-дисперсионной краской, RAL 9003	11,78	кв. м
ПТ-3		Полуматовая влагостойкая водно-дисперсионная краска, RAL 9003	55,37	кв. м
ПТ-4		Зашивка потолков ГКЛ с окраской полуматовой влагостойкой водно-дисперсионной краской, RAL 9003	0,30	кв. м
ПТ-5		Краска огнестойкая, RAL 9003	57,59	кв. м
ПТ-7		Кассетный металлический потолок, размер ячейки 600х600 мм	5,47	кв. м
ПТ-2	=====	Вертикальная зашивка коробов на потолке, ГКЛ с окраской водно-дисперсионной краской, RAL 9003	8,64	кв. м
ПТ-4	=====	Вертикальная зашивка коробов на потолке, ГКЛ с окраской полуматовой влагостойкой водно-дисперсионной краской, RAL 9003	0,63	кв. м

Условные обозначения

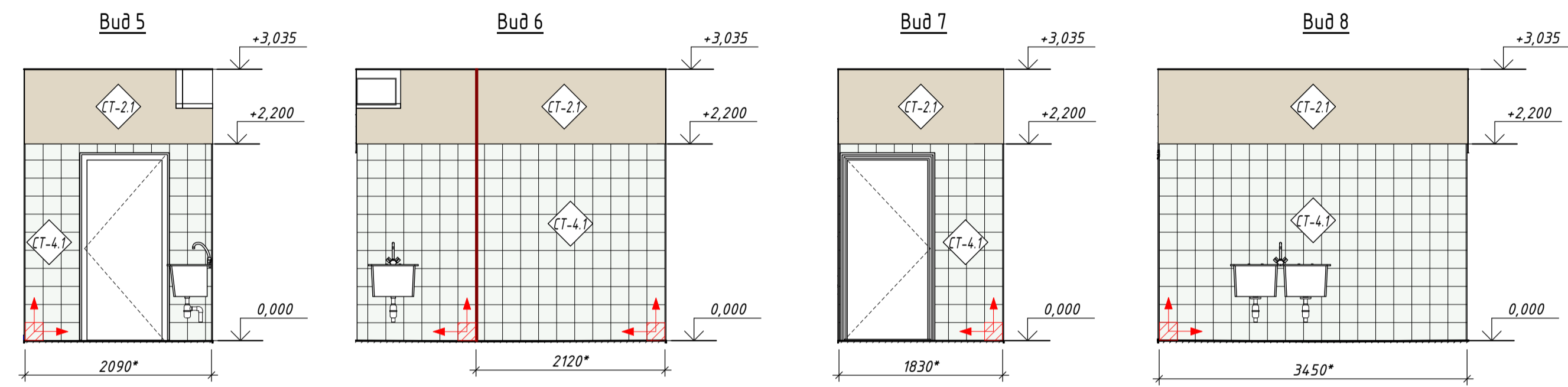
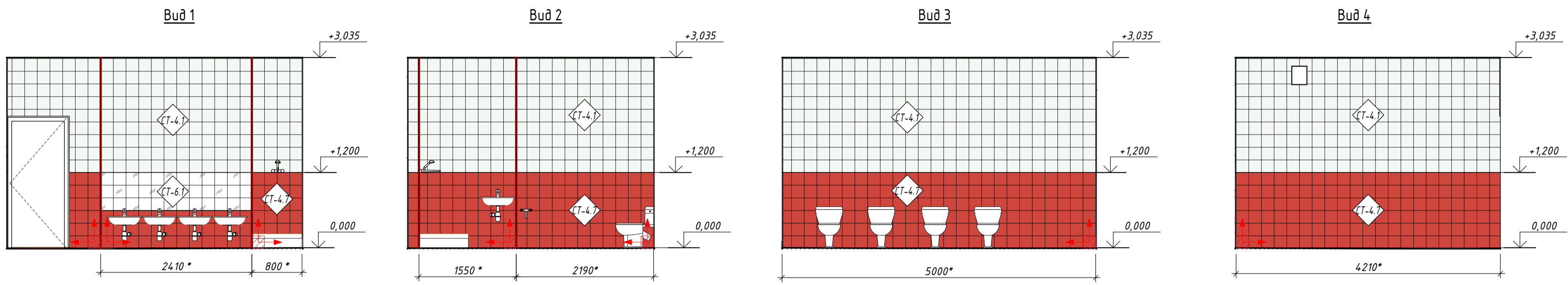
- начало раскладки металлического потолка
- (1.13) - номер помещения по экспликации
- Л-1.1 - марка потолка
- +3,000 - высота потолка от ур. ч. пола

Примечания:

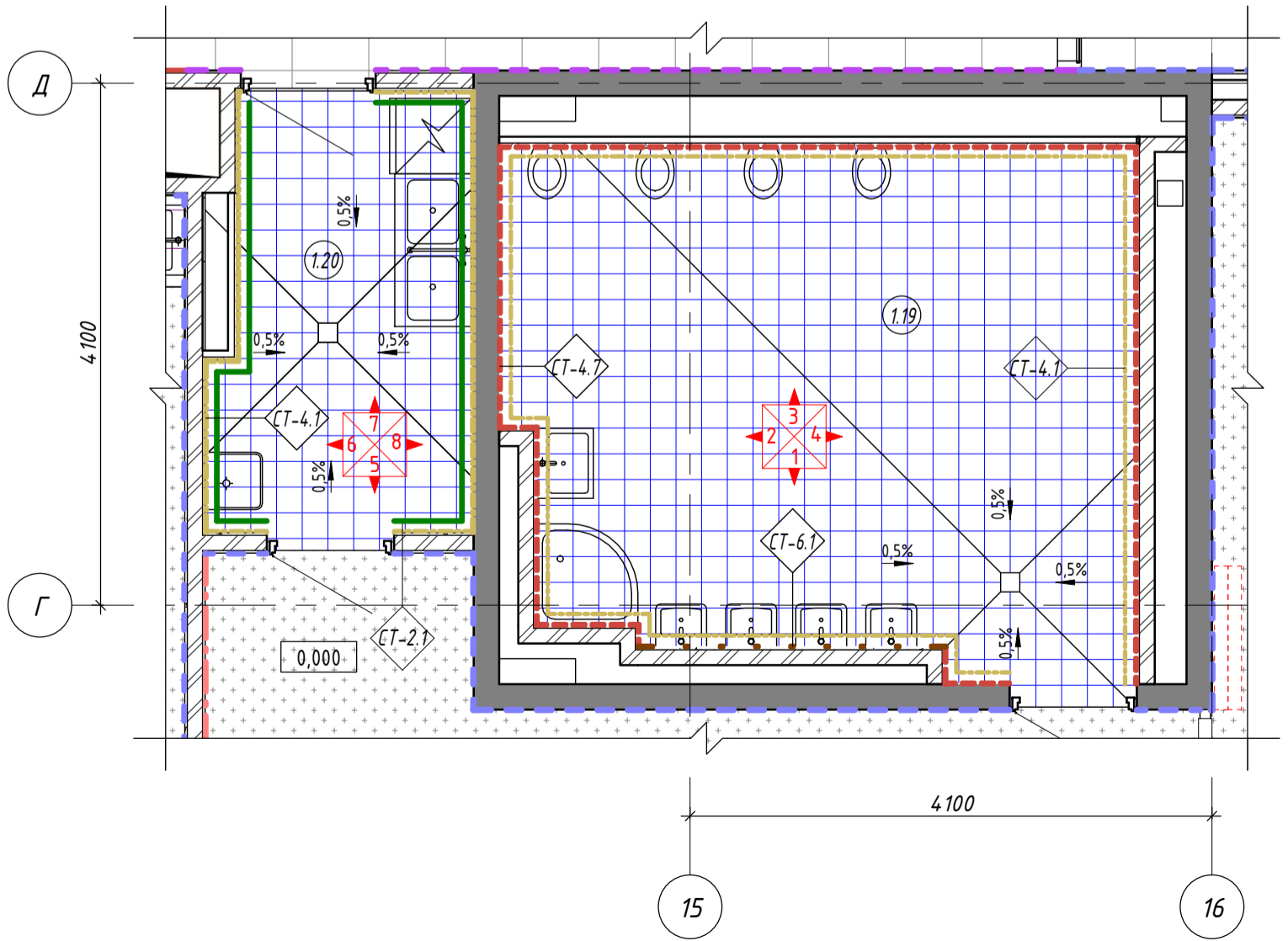
- При отделке потолка обеспечить аккуратные стыки со стояками отопления и с инженерными коммуникациями.
- Цвет всех типов потолков - белый RAL 9003.
- Подготовка поверхности потолка для нанесения покрытия должна быть произведена по технологии производителя для каждого из покрытий.
- Отделка потолков на лестничных клетках включает отделку всех видимых вертикальных поверхностей и торцов лестничных маршей, а так же нижней поверхности межэтажных перекрытий.
- Размеры, указанные со знаком * уточнить по месту после монтажа воздуховодов.
- Типы, марки и коды цветов краски, Общую спецификацию чистовых отделочных материалов помещений - см. приложение ПИК-02/ДОУ240-АИ1.С.
- Ведомость накладных профилей для деформационных швов, ведомость зашивок радиаторов и стояков отопления - см. приложение ПИК-02/ДОУ240-АИ1.С.

ПИК-02/ДОУ240-АИ1					
г. Санкт-Петербург, ул. Крыленко, д. 8, лит. Т, участок 1					
Изм.	Кол.уч.	Лист	№ док.	Подп.	Дата
Разработал	Хлебникова				
Проверил	Шлихтер				
Н.контр.		Иванова	План отделки потолков на отм. +6.600		
ГИП		Горбунов			
Дошкольное образовательное учреждение на 240 мест				Стадия	Лист
				Р	13
				Листов	
				000 "Европроект Групп"	

Согласовано				
	Инв. № подл.	Подп. и дата	Взам. инв. №	



Фрагмент плана на отм. 0,000 межд. осями 15-16 и Г-Д



Цвета акцентной плитки в туалетных

№ помещения	Цвет	Марка	Кол-во	Ед. изм.
1.04	Калейдоскоп 5111	СТ-4.11	20,40	кв. м
1.09	Калейдоскоп 5109	СТ-4.10	20,64	кв. м
1.14	Калейдоскоп 5187	СТ-4.9	19,45	кв. м
1.19	Калейдоскоп 5186	СТ-4.7	19,45	кв. м
2.04	Калейдоскоп 5108	СТ-4.8	19,45	кв. м
2.09	Калейдоскоп 5114	СТ-4.6	19,45	кв. м
2.14	Калейдоскоп 5188	СТ-4.5	19,16	кв. м
2.19	Калейдоскоп 5112	СТ-4.3	19,16	кв. м
3.04	Калейдоскоп 5185	СТ-4.4	19,16	кв. м
3.09	Калейдоскоп SG1547 N	СТ-4.2	19,16	кв. м

Условные обозначения

- начало и направление укладки напольной плитки и линолеума
- угловой элемент для внешних углов
- маркировка отделочных материалов
- акцентная плитка
- обозначение видов (разверток стен) на плане

Примечания:

- Смотреть совместно с планами отделки стен.
- Подводка труб водопровода и канализации должна быть полностью в скрытой зашивке.
- Монтаж детских сантехнических перегородок:
 - высота ограждений кабины - 1,2 м (от пола), не доходящая до уровня пола на 0,15м.
- Монтаж умывальных раковин для детей, шириной не более 400мм, на высоту от пола до борта:
 - 0,5 м в средних, старших и подготовительных группах;
 - 0,4 м в младших группах.
- В каждой группе предусмотреть одну умывальную раковину для взрослых.
- Покрытие стен в душевой заводится под душевой поддон, под все сантехнические приборы и мебель на всю площадь до указанной высоты.
- Типы, марки и коды цветов краски, общую спецификацию чистовых отделочных материалов помещений - см. приложение ПИК-02/ДОУ240-АИ1.С.
- В зашивках стояков ВК предусмотреть лючки по спецификации проекта ВК - см. ПИК-02/ДОУ240-ВК. Цвет белый (RAL 9003). Кромка рамки люка ревизии не должна заходить на акцентные цвета плитки.
- Вентиляционные и декоративные решетки - накладные, по спецификации проекта ОВ - см. ПИК-02/ДОУ240-ОВ. Цвет белый (RAL 9003). Расположение вентиляционных решеток см. раздел ОВ.
- При установке дополнительных люков ревизии монтировать их на той же высоте и в тех же размерах, что и люки предусмотренные проектом.
- Торцы плиток при укладке на внешних углах помещения оформляются угловым алюминиевым профилем ПР-1 - см. приложение ПИК-02/ДОУ240-АИ1.С.
- Окрашку стен доводить до краев проемов. Технические проемы в стенах для коммуникаций заполнить монтажной пеной и подготовить под отделку по завершению выполнения инженерных систем
- Горизонтальные швы по периметру помещения должны совпадать
- При черновой отделке внешних углов необходимо использовать перфорированный уголок.
- На откосах внутренних дверей предусмотреть охватывающие наличники с доборными элементами (при необходимости).
- В туалетных групповых ячеек в зоне детских раковин производится монтаж зеркальной плитки от +0.600мм до +1.200мм от ур. ч.п. кратно плитке. Раскладка плитки рассмотрена на примере помещения 1.19, в других туалетных - выполнить по аналогии.
- Облицовка стен санузлов и туалетной керамической плиткой осуществляется после укладки напольного покрытия.
- Межплиточный шов принимается равным 2 мм. Заполняется затиркой. Цвет затирки согласно Общей спецификации чистовых отделочных материалов помещений.
- Стены туалетных облицевать настенной керамической плиткой 2-х цветов:
 - от ур. ч.п до высоты 1200 мм;
 - от высоты 1200 мм до перекрытия.Цвета акцентной плитки в туалетных - см. по таблице для каждого помещения. Раскладка плитки рассмотрена на примере помещения 1.19, в других туалетных - выполнить по аналогии.
- В туалетных групповых ячеек в зоне детских раковин производится монтаж зеркальной плитки от +0.600мм до +1.200мм от ур. ч.п. кратно плитке. Раскладка плитки рассмотрена на примере помещения 1.19, в других туалетных - выполнить по аналогии.
- Стены душевных облицевать настенной керамической плиткой до высоты 2200 мм. Выше 2200 мм - окраска влагостойкой краской. Раскладка плитки рассмотрена на примере помещения 1.20, в других душевных - выполнить по аналогии.

ПИК-02/ДОУ240-АИ1					
г. Санкт-Петербург, ул. Крыленко, д. 8, лит. Т, участок 1					
Изм.	Кол.уч.	Лист	№ док.	Подп.	Дата
Разработал	Хлебникова				
Проверил	Шлихтер				
И.контр.		Иванова			
ГИП		Горбунов			
Дошкольное образовательное учреждение на 240 мест		Стадия	Лист	Листов	
		Р	14		
Развертки стен туалетных и душевных со схемами облицовки стен				000 "Европроект Групп"	
